

EISEN VOOR SCHUIFAFSLUITERS IN DRINKWATER TOEPASSINGEN



VEILIG EN SCHOON
DRINKWATER

Expect... **AVR**



kiwa



VEILIG EN SCHOON DRINKWATER

Het is essentieel dat kwaliteit en veiligheid kunnen worden gedocumenteerd. Hierin zijn onafhankelijke goedkeuringen van belang, door een reeks van eisen vast te stellen met betrekking tot schuifafsluiter onderdelen en complete schuifafsluiters.

Kwaliteit en veiligheid

Goedkeuringen zijn vooral belangrijk voor drinkwatertoepassingen, waarbij het cruciaal is dat de onderdelen geen besmettingen veroorzaken en dat ze geen invloed hebben op smaak en geur van het drinkwater. Sommige goedkeuringen hebben betrekking op specifieke materialen zoals rubber, epoxy coating, kunststof en messing, terwijl andere weer betrekking hebben op de volledige schuifafsluiter en het functioneren. AVK speelt hierin een actieve rol, niet alleen bij het voldoen aan wettelijke eisen, maar ook bij het vaststellen hiervan.

Internationale goedkeuringen

Autoriteiten zoals de Duitse DVGW, Britse WRAS, Franse NF, Nederlandse KIWA en Zwitserse SVGW bieden normen en goedkeuringen voor kant-en-klare schuifafsluiters, en deze worden ook erkend en geaccepteerd door landen die geen eigen

goedkeuringsregels hebben. Wat AVK betreft is het voor ons belangrijk om te voldoen aan de eisen in deze landen.

Door het verkrijgen en behouden van de meest algemeen geaccepteerde wereldwijde water-goedkeuringen, garanderen we onze klanten dat AVK schuifafsluiters altijd voldoen aan de hoogste kwaliteits- en veiligheidsnormen.

Internationale norm

Een van de belangrijkste normen in onze branche is EN 1074, deze is van toepassing op schuifafsluiters voor watervoorzieningstoepassingen. Het beschrijft eisen en testcondities voor materialen, levensduur, dichtheid, bedieningsmomenten, documentatie en labeling. Conform EN 1074 worden al onze schuifafsluiters tijdens de productie getest voordat ze vrijgegeven worden voor verkoop.



EU-NORMEN VOOR GEBRUIK VAN MESSING

Normen voor gebruik van messing zijn erg belangrijk, omdat messing het drinkwater kan verontreinigen als deze niet is goedgekeurd voor watervoorzieningstoepassingen.

EU-normen voor messing hebben geleid tot een lijst met goedgekeurde messing materialen, met als doel grenzen vast te stellen voor cadmium- en loodemissie die mogelijk in het drinkwater kunnen migreren. AVK heeft daarom een nieuw messing materiaal geïmplementeerd voor alle onderdelen die in contact komen met drinkwater.

Door te voldoen aan de meest recente regelgeving omtrent gebruik van messing materiaal, nemen wij de verantwoordelijkheid op ons om het drinkwater te beschermen.



UITSTEKENDE CORROSIEBESCHERMING

AVK maakt gebruik van coatingsoorten, die allemaal in eigen beheer worden aangebracht, waardoor we de volledige controle hebben over de supply chain.

Inwendige en uitwendige epoxy coating

De meeste AVK producten zijn standaard voorzien van inwendige en uitwendige epoxy coating volgens DIN 3476 deel 1, EN 14901 en de GSK-richtlijnen.

Alleen epoxy fabrikanten die in het bezit zijn van de belangrijkste drinkwatergoedkeuringen worden geselecteerd voor AVK schuifafsluiters. Elke batch met epoxy gecoatte onderdelen wordt door ons gecontroleerd om een minimale laagdikte van 250 μm , een poriënvrij oppervlak, een hoge slagvastheid en voldoende uitharding te garanderen.

In aanvulling op onze eigen testen, controleren de onafhankelijke GSK-autoriteiten ook de hechting en kathodische bescherming van de epoxy coating volgens hun eigen richtlijnen.



RAL GSK



STATE-OF-THE-ART RUBBER TECHNOLOGIE

AVK GUMMI A/S ontwikkelt en produceert rubbersamenstellingen voor onze producten met behulp van zeer geavanceerde technologieën en heeft rubber ontwikkeld voor drinkwatertoepassingen welke voldoet aan de meest uiteenlopende goedkeuringseisen. We voeren een aantal testen uit om er zeker van te zijn dat druk, hechting en treksterkte aan de eisen voldoen.

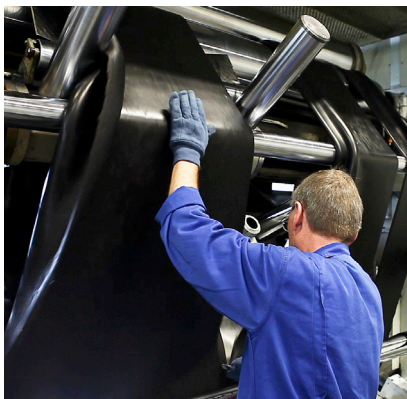
Geen verontreiniging van drinkwater

De recepten van AVK's eigen EPDM rubber zijn zo samengesteld dat ze de vorming van biofilm tot een minimum beperken. Het rubber is dan geen voedingsbodem voor bacteriën. De voor drinkwater goedgekeurde EPDM rubbersamenstellingen zijn bestand tegen ozon en chemicaliën voor waterbehandeling, en blijven flexibel om scheuren en beschadigingen te voorkomen. De rubbersamenstellingen zijn uiteraard smaak-, geur- en kleurneutraal.

Uitstekend compressievermogen

Onzuiverheden worden geabsorbeerd in de dikke laag rubber in het afdichtingsgebied wanneer de schuifafsluiter zich in gesloten positie bevindt,

hierdoor wordt een 100% afdichting gegarandeerd. Onzuiverheden worden weer weggespoeld als de schuifafsluiter wordt geopend. AVK rubberen onderdelen hebben een uitstekend compressievermogen, waardoor de schuif in een AVK afsluiter steeds zijn oorspronkelijke vorm aanneemt.



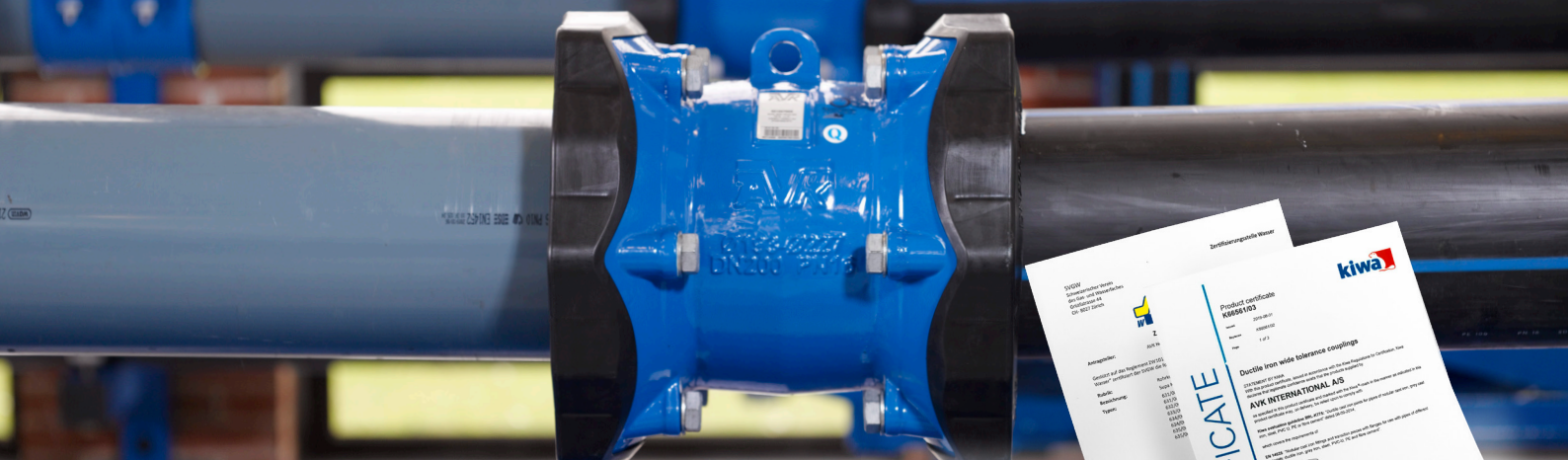
EEN VOLLEDIG GELAST PE-LEIDINGSSYSTEEM

Een volledig gelast PE-leidingsysteem biedt veel voordelen zoals minder kans op lekkage, eenvoudige installatie en een hoge duurzaamheid.

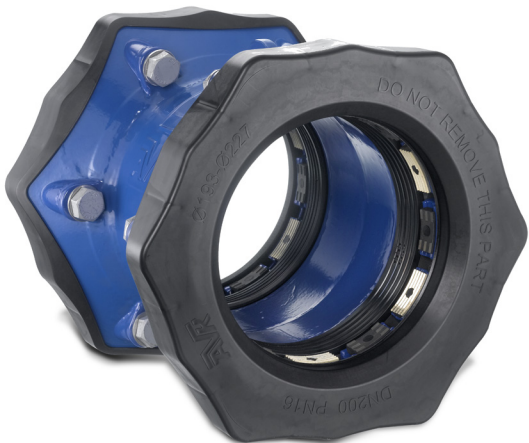
Om het maximale voordeel te behalen, moeten de PE-buisuiteinden op de schuifafsluiter gemaakt zijn van hetzelfde PE-materiaal als de PE-buizen die bij installatie worden toegepast. Bij gebruik van hetzelfde PE-materiaal voor zowel afsluiters als buizen, kunnen dezelfde lasparameters worden gebruikt voor alle verbindingen en zullen dezelfde PE-buis-goedkeuringen gelden voor het hele systeem.

Bij AVK schuifafsluiters met PE-buisuiteinden heeft de afsluiter/buisaansluiting geen bouten en is sterker dan de PE buis zelf. De extra lange buisuiteinden bieden zelfs ruimte voor een extra las. Gebaseerd op ons unieke ontwerp, voldoen de schuifafsluiters aan de hoogste normen en hebben ze wereldwijde goedkeuringen voor drinkwater.





TYPE GOEDKEURING VOOR UNIVERSELE TREKVASTE KOPPELINGEN



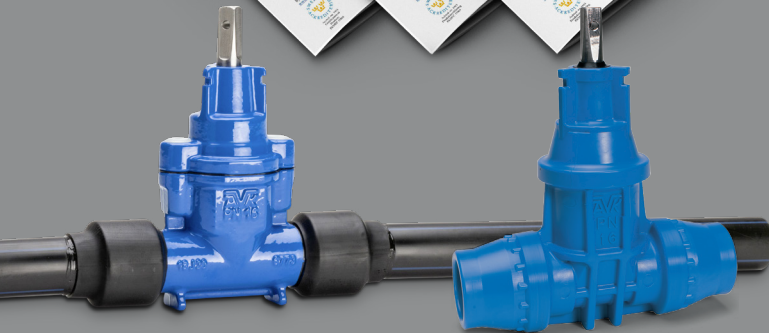
Onze testprocedure voor Supa Maxi™ universele trekvlaste koppelingen overtreft de eisen welke genoemd worden in EN 14525 voor water-, gas- en afvalwatertoepassingen.

Toen we het Supa Maxi™ programma lanceerden, was er niet eens een officiële KIWA- of DVGW-testregelgeving beschikbaar om een officiële type goedkeuring te verkrijgen. Daarom hebben we onze krachten gebundeld met KIWA in Nederland en DTI in Denemarken om een geldige testprocedure te definiëren om vervolgens de testresultaten te laten verifiëren door KIWA conform de eisen EN 14525.



Hoewel trekvlaste koppelingen doorgaans worden gebruikt voor tijdelijke reparaties, die later kunnen worden vervangen door een meer permanente oplossing, blijven veel koppelingen gedurende hun hele levensduur op de leiding geïnstalleerd. Daarom is betrouwbaarheid op lange termijn erg belangrijk.

Alle AVK Supa Maxi™ koppelingen zijn ontworpen volgens PN16 test eisen.



AVK Nederland BV
 Radeweg 12
 8171 MD Vaassen
 Nederland

Tel.: +31 578574490
 info@avknederland.nl
 www.avknederland.nl

2021-02-01
 Copyright © AVK Group A/S 2021

Expect... **AVR**