

VLINDERKLEPPEN

Expect... **AVR**



EXPECT KWALITEIT



Uitgebreid aanbod vlinderkleppen

De vlinderkleppen van AVK worden door onze eigen productiebedrijven vervaardigd in moderne, gestroomlijnde en hoog geautomatiseerde fabrieken. We voeren tests en kwaliteitscontroles uit om de duurzaamheid en betrouwbaarheid van onze producten te garanderen.

Centrische vlinderkleppen met gevulkaniseerde voering

De centrische vlinderkleppen van Wouter Witzel zijn voorzien van een gevulkaniseerde voering. Monoflens, dubbel geflensd en tussenbouwkleppen kunnen wij leveren in verschillende maten. Veel van de door ons geleverde kleppen worden toegepast bij onder andere drinkwaterproductiebedrijven, beluchtingsinstallaties op RWZI's, zwembadinstallaties, gasstations en WKO-installaties.

Centrische vlinderkleppen met losse voering

Centrische vlinderkleppen van Interapp met losse of verwisselbare voering



AVK Nederland is onderdeel van de AVK Groep, één van de belangrijkste producenten van appendages in de segmenten: water, gas, afvalwater en industrie, maar ook op het gebied van wereldwijde brandbestrijding.

Ons productprogramma bestaat uit een grote diversiteit aan afsluiters, brandkranen, fittingen en accessoires die allemaal voldoen aan de hoogste normen qua veiligheid, duurzaamheid en kwaliteit.

De AVK Groep telt wereldwijd meer dan 3900 medewerkers bij 100 bedrijven. Door onze wereldwijde positie zijn u, uw partners en uw klanten, ervan verzekerd dat u de kwaliteit krijgt die u verlangt.

behoren ook tot ons leveringsprogramma. Ze zijn verkrijgbaar in wafer, lug en geflensde uitvoering. AVK centrische vlinderkleppen met losse voeringen worden onder andere toegepast in cv- en luchtbehandelingsinstallaties, diverse (drink)watertoepassingen, alsook in chemische- en industriële toepassingen.

Dubbel excentrische vlinderkleppen

Tevens levert AVK dubbel excentrische vlinderkleppen voor water en afvalwater. Deze vlinderkleppen zijn geschikt voor bi-directionele toepassing. Deze kleppen worden veelal toegepast in (ondergrondse) watertransportleidingen en zijn uitermate geschikt voor laag frequent gebruik.

Bediening

Voor de bediening van de vlinderkleppen heeft u de keuze uit een handsteel, pneumatische, elektrische of hydraulische aandrijving of de bediening via een wormkast.



INHOUD

Pagina

PRIJSLIJST

Centrische vlinderkleppen met gevulkaniseerde voering

EVS	4
EVBS	6
EVBSL	8
EVML	9
EVMS	10
EVTLS	11
EVFS	12
EVFL	13
ECV - Terugslagkleppen	14

Bediening van vlinderkleppen

Bernard, type AQ	16
Auma, type SQ Part-turn	17
Auma, type SA Multi-turn	18
Auma, type AM/AC	20
Air Torque - dubbelwerkend	21
Air Torque - enkelwerkend	22
Accessoires pneumatische aandrijvingen	23
Accessoires overige aandrijvingen	24
Accessoires voor ondergrondse toepassingen	25

Technische bijlage installatievoorbeeld	26
---	----

Dubbel excentrische vlinderkleppen

27

Centrische vlinderkleppen met losse voering

30

PRODUCTINFORMATIE

Rubbertechnologie	36
Centrische vlinderkleppen met gevulkaniseerde voering	37
Dubbel excentrische vlinderkleppen	38
Centrische vlinderkleppen met losse voering	40
Algemene voorwaarden	42

AVK serie 75/10Wouter Witzel **EVS** Vlinderklep, type wafer**Inbouwlengte**ISO 5752 / EN 558,
series 20 / DIN 3202, serie K1**Drukklasse**

6 / 10 / 16 bar

Flensverbinding

PN 10 / PN 16

Standaard coating/kleur

PUR RAL 2000 Oranje 100 µm

Temperatuur

NBR 0°C tot 90°C

EPDM -30°C tot 110°C

Materialen

Code	Kleplaat	As	Pen	Voering
AA 2)	RVS 1.4057	RVS 1.4057	RVS 1.4057	NBR
BA 2)	RVS 1.4057	RVS 1.4057	RVS 1.4057	EPDM
AC 3)	RVS 1.4408	RVS 1.4057	RVS 1.4057	NBR
BC 3)	RVS 1.4408	RVS 1.4057	RVS 1.4057	EPDM
AE 4)	RVS Duplex 1.4462	RVS Duplex 1.4462	RVS Duplex 1.4462	NBR
BE 4)	RVS Duplex 1.4462	RVS Duplex 1.4462	RVS Duplex 1.4462	EPDM
ASN 5)	RVS Duplex 1.4517	RVS Duplex 1.4462	RVS Duplex 1.4462	NBR
BSN 5)	RVS Duplex 1.4517	RVS Duplex 1.4462	RVS Duplex 1.4462	EPDM
AL	AluminiumBrons	RVS 1.4057	AluminiumBrons	NBR
BL	AluminiumBrons	RVS 1.4057	AluminiumBrons	EPDM
AJ	AluminiumBrons	RVS Duplex 1.4462	AluminiumBrons	NBR
BJ	AluminiumBrons	RVS Duplex 1.4462	AluminiumBrons	EPDM
ANT	Nodulair Gietijzer/Rilsan	RVS 1.4057	RVS 1.4057	NBR
BNT	Nodulair Gietijzer/Rilsan	RVS 1.4057	RVS 1.4057	EPDM

Serie EVS, Huis Grijs Gietijzer (GG 25 / EN JL 1040)

Maat	DN	AA/BA 2) AC/BC 3)	AE/BE 4) ASN/BSN 5)	AL/BL	AJ/BJ	ANT/BNT	Handsteel	Wormkast (Alu) (10 bar)	Wormkast (GG) (10 bar)	Extra (kleur) coating 7)
		€	€	€	€	€	€	€	€	€
1½"	40	175	197	226	210	-	37	156	289	42
2"	50	119 2)	143 4)	139	129	-	37	156	289	42
2½"	65	123 2)	146 4)	152	143	-	37	156	289	42
3"	80	127 2)	161 4)	165	154	-	37	156	289	42
4"	100	151 2)	197 4)	219	205	-	37	156	289	42
5"	125	164 2)	215 4)	258	243	-	37	156	289	42
6"	150	235 2)	310 4)	396	370	-	43	156	289	45
8"	200	327 2)	448 4)	427	402	-	-	156	289	45
10"	250	662 2)	924 4)	836	784	646	-	215	368	45
12"	300	788 2)	1.104 4)	1.096	1.026	735	-	215	368	45
14"	350	1.416 2)	1.898 4)	1.675	1.569	1.222	-	215	368	49
16"	400	2.290 2)	3.207 4)	2.642	2.473	1.880	-	342	464	49
18"	450	3.379 2)	4.377 4)	3.651	3.474	2.366	-	342	464	49
20"	500	3.859 3)	4.853 5)	4.692	4.436	2.795	-	-	464	59
24"	600	7.168 3)	9.006 5)	8.062	7.720	5.253	-	-	650	69
28"	700	11.733 3)	12.692 5)	11.512	10.815	7.637	-	-	907	118
32"	800	13.583 3)	15.111 5)	14.179	13.304	8.897	-	-	1456	140
36"	900	18.047 3)	21.259 5)	22.050	20.673	12.027	-	-	1456	184
40"	1000	20.868 3)	24.698 5)	23.270	21.832	13.453	-	-	2.273	198

6) Max. 2,5 bar - 7) Coating op huis

AVK serie 75/10

Wouter Witzel EVS Vlinderklep, type wafer



Inbouwlengte

ISO 5752 / EN 558,
series 20 / DIN 3202, serie K1

Drukklasse

6 / 10 / 16 bar

Flensverbinding

PN 10 / PN 16

Standaard coating/kleur

PUR RAL 2000 Oranje 100 µm

Temperatuur

NBR 0°C tot 90°C

EPDM -30°C tot 110°C

Materialen

Code	Klelblad	As	Pen	Voering
KA 2)	RVS 1.4057	RVS 1.4057	RVS 1.4057	NBR
JA 2)	RVS 1.4057	RVS 1.4057	RVS 1.4057	EPDM
KC 3)	RVS 1.4408	RVS 1.4057	RVS 1.4057	NBR
JC 3)	RVS 1.4408	RVS 1.4057	RVS 1.4057	EPDM
KE 4)	RVS Duplex 1.4462	RVS Duplex 1.4462	RVS Duplex 1.4462	NBR
JE 4)	RVS Duplex 1.4462	RVS Duplex 1.4462	RVS Duplex 1.4462	EPDM
KSN 5)	RVS Duplex 1.4517	RVS Duplex 1.4462	RVS Duplex 1.4462	NBR
JSN 5)	RVS Duplex 1.4517	RVS Duplex 1.4462	RVS Duplex 1.4462	EPDM
KL	AluminiumBrons	RVS 1.4057	AluminiumBrons	NBR
JL	AluminiumBrons	RVS 1.4057	AluminiumBrons	EPDM
KJ	AluminiumBrons	RVS Duplex 1.4462	AluminiumBrons	NBR
JJ	AluminiumBrons	RVS Duplex 1.4462	AluminiumBrons	EPDM
KNT	Nodulair Gietijzer/Rilsan	RVS 1.4057	RVS 1.4057	NBR
JNT	Nodulair Gietijzer/Rilsan	RVS 1.4057	RVS 1.4057	EPDM

Serie EVS, Huis Nodulair Gietijzer (GGG 40 / EN JS 1030)

Maat	DN	KA/JA 2) KC/JC 3)	KE/JE 4) KSN/JSN 5)	KL/JL	KJ/JJ	KNT/JNT	Handsteel	Wormkast (Alu) (10 bar)	Wormkast (GG) (10 bar)	Extra (kleur) coating 7)
		€	€	€	€	€	€	€	€	€
1½"	40	147	210	210	210	-	37	156	289	42
2"	50	145 2)	171 4)	154	161	-	37	156	289	42
2½"	65	151 2)	184 4)	164	168	-	37	156	289	42
3"	80	151 2)	185 4)	169	175	-	37	156	289	42
4"	100	186 2)	231 4)	204	207	-	37	156	289	42
5"	125	201 2)	258 4)	227	232	-	37	156	289	42
6"	150	289 2)	379 4)	324	341	-	43	156	289	45
8"	200	384 2)	528 4)	448	462	-	-	156	289	45
10"	250	755 2)	1.058 4)	844	891	760	-	215	368	45
12"	300	877 2)	1.240 4)	981	1.003	845	-	215	368	45
14"	350	1.526 2)	2.083 4)	1.609	1.637	1.366	-	215	368	49
16"	400	2.549 2)	3.606 4)	2.633	2.799	2.189	-	342	464	49
18"	450	3.652 2)	4.825 4)	3.608	3.660	2.706	-	342	464	49
20"	500	4.156 3)	5.345 5)	4.583	4.627	3.169	-	-	464	59
24"	600	7.348 3)	9.516 5)	7.521	7.684	5.582	-	-	650	69
28"	700	11.981 3)	13.424 5)	10.732	10.766	8.115	-	-	907	118
32"	800	13.834 3)	15.929 5)	13.158	13.187	9.411	-	-	1.456	140
36"	900	18.478 3)	22.514 5)	20.502	20.526	12.813	-	-	1.456	184
40"	1000	21.552 3)	26.122 5)	21.692	21.734	14.354	-	-	2.273	198

6) Max. 2,5 bar - 7) Coating op huis

AVK serie 75/30

Wouter Witzel **EVBS** Vlinderklep, type wafer semi-lugged



Inbouwlengte

ISO 5752 / EN 558,
series 20 / DIN 3202, serie K1

Drukklasse

6 / 10 / 16 bar

Flensverbinding

PN 10 / PN 16

Standaard coating/kleur

PUR RAL 2000 Oranje 100 µm

Temperatuur

NBR 0°C tot 90°C

EPDM -30°C tot 110°C

Materialen

Code	Klepblad	As	Pen	Voering
AA	RVS 1.4057	RVS 1.4057	RVS 1.4057	NBR
BA	RVS 1.4057	RVS 1.4057	RVS 1.4057	EPDM
AE	RVS Duplex 1.4462	RVS Duplex 1.4462	RVS Duplex 1.4462	NBR
BE	RVS Duplex 1.4462	RVS Duplex 1.4462	RVS Duplex 1.4462	EPDM
AL	AluminiumBrons	RVS 1.4057	AluminiumBrons	NBR
BL	AluminiumBrons	RVS 1.4057	AluminiumBrons	EPDM
AJ	AluminiumBrons	RVS Duplex 1.4462	AluminiumBrons	NBR
BJ	AluminiumBrons	RVS Duplex 1.4462	AluminiumBrons	EPDM

Serie EVBS, Huis Grijs Gietijzer (GG 25 / EN JL 1040)

Maat	DN	AA/BA	AE/BE	AL/BL	AJ/BJ	Handsteel	Wormkast (Alu)	Wormkast (GG)	Extra (kleur) coating 7)
		€	€	€	€		(10 bar)	(10 bar)	
2"	50	123	153	128	131	37	156	289	42
2½"	65	127	168	138	142	37	156	289	42
3"	80	131	177	153	158	37	156	289	42
4"	100	154	221	188	196	37	156	289	42
5"	125	180	257	230	237	37	156	289	42
6"	150	251	389	324	334	43	156	289	45
8"	200	345	530	400	411	-	156	289	45
10"	250	699	994	757	780	-	215	368	45
12"	300	870	1.224	972	1.001	-	215	368	45

AVK serie 75/30Wouter Witzel **EVBS** Vlinderklep, type wafer semi-lugged**Inbouwlengte**ISO 5752 / EN 558,
series 20 / DIN 3202, serie K1**Drukklasse**

6 / 10 / 16 bar

Flensverbinding

PN 10 / PN 16

Standaard coating/kleur

PUR RAL 2000 Oranje 100 µm

Temperatuur

NBR 0°C tot 90°C

EPDM -30°C tot 110°C

Materialen

Code	Kleblad	As	Pen	Voering
KA	RVS 1.4057	RVS 1.4057	RVS 1.4057	NBR
JA	RVS 1.4057	RVS 1.4057	RVS 1.4057	EPDM
KE	RVS Duplex 1.4462	RVS Duplex 1.4462	RVS Duplex 1.4462	NBR
JE	RVS Duplex 1.4462	RVS Duplex 1.4462	RVS Duplex 1.4462	EPDM
KL	AluminiumBrons	RVS 1.4057	AluminiumBrons	NBR
JL	AluminiumBrons	RVS 1.4057	AluminiumBrons	EPDM
KJ	AluminiumBrons	RVS Duplex 1.4462	AluminiumBrons	NBR
JJ	AluminiumBrons	RVS Duplex 1.4462	AluminiumBrons	EPDM

Serie EVBS, Huis Nodulair Gietijzer (GGG 40.3 / EN JS 1049)

Maat	DN	KA/JA €	KE/JE €	KL/JL €	KJ/JJ €	Handsteel €	Wormkast (Alu) (10 bar) €	Wormkast (GG) (10 bar) €	Extra (kleur) coating 7) €
2"	50	168	197	177	184	37	156	289	42
2½"	65	180	205	191	196	37	156	289	42
3"	80	180	206	197	200	37	156	289	42
4"	100	206	251	222	230	37	156	289	42
5"	125	239	298	266	279	37	156	289	42
6"	150	319	407	360	371	43	156	289	45
8"	200	468	609	544	550	-	156	289	45
10"	250	828	1.120	924	973	-	215	368	45
12"	300	1.004	1.293	1.089	1.134	-	215	368	45

AVK serie 75/31Wouter Witzel **EVBLS** Vlinderklep, type wafer semi-lugged**Inbouwlengte**EN 558,
series 20 / DIN 3202, serie K1**Drukklasse**

6 / 10 / 16 bar

Flensverbinding

PN 10 / PN 16

Standaard coating/kleur

PUR RAL 2000 Oranje 100 µm

Temperatuur

NBR 0°C tot 90°C

EPDM -30°C tot 110°C

Materialen

Code	Klepblad	As	Pen	Voering
AA	RVS 1.4057	RVS 1.4057	RVS 1.4057	NBR
BA	RVS 1.4057	RVS 1.4057	RVS 1.4057	EPDM
AE	RVS Duplex 1.4462	RVS Duplex 1.4462	RVS Duplex 1.4462	NBR
BE	RVS Duplex 1.4462	RVS Duplex 1.4462	RVS Duplex 1.4462	EPDM
AL	AluminiumBrons	RVS 1.4057	AluminiumBrons	NBR
BL	AluminiumBrons	RVS 1.4057	AluminiumBrons	EPDM
AJ	AluminiumBrons	RVS Duplex 1.4462	AluminiumBrons	NBR
BJ	AluminiumBrons	RVS Duplex 1.4462	AluminiumBrons	EPDM

Serie EVBLS, Huis Grijs Gietijzer (GG 25 / EN JL 1040)

Maat	DN	AA/BA	AE/BE	AL/BL	AJ/BJ	Handsteel	Wormkast (Alu) (10 bar)	Wormkast (GG) (10 bar)	Extra (kleur) coating 7)
		€	€	€	€	€	€	€	€
2"	50	127	149	128	128	37	156	289	42
2½"	65	130	153	138	138	37	156	289	42
3"	80	134	162	153	153	37	156	289	42
4"	100	161	204	188	188	37	156	289	42
5"	125	177	233	230	230	37	156	289	42
6"	150	252	332	324	324	43	156	289	45
8"	200	342	482	400	400	-	156	289	45

AVK serie 75/51

Wouter Witzel **EVML** Vlinderklep, type monoflens



Inbouwlengte

EN 558,
series 16 / DIN 3202, serie K3

Drukklasse

6 / 10 / 16 bar

Flensverbinding

PN 10 / PN 16

Standaard coating/kleur

PUR RAL 2000 Oranje 100 µm

Temperatuur

NBR 0°C tot 90°C

EPDM -30°C tot 110°C

Materialen

Code	Klepblad	As	Pen	Voering
KA 2)	RVS 1.4057	RVS 1.4057	RVS 1.4057	NBR
JA 2)	RVS 1.4057	RVS 1.4057	RVS 1.4057	EPDM
KC 3)	RVS 1.4408	RVS 1.4057	RVS 1.4057	NBR
JC 3)	RVS 1.4408	RVS 1.4057	RVS 1.4057	EPDM
KE 4)	RVS Duplex 1.4462	RVS Duplex 1.4462	RVS Duplex 1.4462	NBR
JE 4)	RVS Duplex 1.4462	RVS Duplex 1.4462	RVS Duplex 1.4462	EPDM
KSN 5)	RVS Duplex 1.4517	RVS Duplex 1.4462	RVS Duplex 1.4462	NBR
JSN 5)	RVS Duplex 1.4517	RVS Duplex 1.4462	RVS Duplex 1.4462	EPDM
KL	AluminiumBrons	RVS 1.4057	AluminiumBrons	NBR
JL	AluminiumBrons	RVS 1.4057	AluminiumBrons	EPDM
KJ	AluminiumBrons	RVS Duplex 1.4462	AluminiumBrons	NBR
JJ	AluminiumBrons	RVS Duplex 1.4462	AluminiumBrons	EPDM
KNT	Nodulair Gietijzer/Rilsan	RVS 1.4057	RVS 1.4057	NBR
JNT	Nodulair Gietijzer/Rilsan	RVS 1.4057	RVS 1.4057	EPDM

Serie EVML, Huis Nodulair Gietijzer (GGG 40 / EN JS 1030)

Maat	DN	KA/JA 2) KC/JC 3)	KE/JE 4) KSN/JSN 5)	KL/JL	KJ/JJ	KNT/ JNT	Handsteel	Wormkast (Alu) (10 bar)	Wormkast (GG) (10 bar)	Extra (kleur) coating 7)
		€	€	€	€	€	€	€	€	€
3"	80	342 2)	380 4)	368	371	-	37	156	289	43
4"	100	384 2)	436 4)	402	407	-	37	156	289	43
5"	125	455 2)	522 4)	485	491	-	37	156	289	43
6"	150	657 2)	759 4)	711	718	-	43	156	289	46
8"	200	709 2)	854 4)	749	759	-	-	156	289	46
10"	250	1130 2)	1.428 4)	1.245	1.293	1.141	-	215	368	46
12"	300	1.268 2)	1.628 4)	1.451	1.496	1.248	-	215	368	46
14"	350	1.960 2)	2.502 4)	2.055	2.080	1.814	-	215	368	53
16"	400	3.166 2)	4.181 4)	3.272	3.443	2.831	-	342	464	53
18"	450	4.523 2)	5.651 4)	4.179	4.226	3.608	-	342	464	53
20"	500	4.883 3)	6.008 5)	4.692	4.731	3.931	-	-	464	60
24"	600	7.380 3)	7.958 5)	6.861	7.022	5.678	-	-	650	74

AVK serie 75/50Wouter Witzel **EVMS** Vlinderklep, type monoflens**Inbouwlengte**ISO 5752 / EN 558,
series 20 / DIN 3202, serie K1**Drukklasse**

6 / 10 / 16 bar

Flensverbinding

PN 10 / PN 16

Standaard coating/kleur

PUR RAL 2000 Oranje 100 µm

Temperatuur

NBR 0°C tot 90°C

EPDM -30°C tot 110°C

Materialen

Code	Klepblad	As	Pen	Voering
KA 2)	RVS 1.4057	RVS 1.4057	RVS 1.4057	NBR
JA 2)	RVS 1.4057	RVS 1.4057	RVS 1.4057	EPDM
KC 3)	RVS 1.4408	RVS 1.4057	RVS 1.4057	NBR
JC 3)	RVS 1.4408	RVS 1.4057	RVS 1.4057	EPDM
KE 4)	RVS Duplex 1.4462	RVS Duplex 1.4462	RVS Duplex 1.4462	NBR
JE 4)	RVS Duplex 1.4462	RVS Duplex 1.4462	RVS Duplex 1.4462	EPDM
KSN 5)	RVS Duplex 1.4517	RVS Duplex 1.4462	RVS Duplex 1.4462	NBR
JSN 5)	RVS Duplex 1.4517	RVS Duplex 1.4462	RVS Duplex 1.4462	EPDM
KL	AluminiumBrons	RVS 1.4057	AluminiumBrons	NBR
JL	AluminiumBrons	RVS 1.4057	AluminiumBrons	EPDM
KJ	AluminiumBrons	RVS Duplex 1.4462	AluminiumBrons	NBR
JJ	AluminiumBrons	RVS Duplex 1.4462	AluminiumBrons	EPDM
KNT	Nodulair Gietijzer/Rilsan	RVS 1.4057	RVS 1.4057	NBR
JNT	Nodulair Gietijzer/Rilsan	RVS 1.4057	RVS 1.4057	EPDM

Serie EVMS, Huis Nodulair Gietijzer (GGG 40 / EN JS 1030)

Maat	DN	KA/JA 2) KC/JC 3)	KE/JE 4) KSN/JSN 5)	KL/JL	KJ/JJ	KNT/ JNT	Wormkast (Alu) (10 bar)	Wormkast (GG) (10 bar)	Extra (kleur) coating 7)
		€	€	€	€	€	€	€	€
14"	350	2.268 2)	2.819 4)	2.376	2.405	2.140	215	368	53
16"	400	2.917 2)	3.923 4)	2.999	3.166	2.610	342	464	53
18"	450	5.014 2)	6.143 4)	5.067	5.120	4.101	342	464	53
20"	500	5.059 3)	6.214 5)	5.451	5.495	4.180	-	464	61
24"	600	7.308 3)	9.434 5)	7.554	7.712	5.793	-	650	74
28"	700	12.827 3)	14.063 5)	11.527	11.565	9.128	-	907	123
32"	800	14.390 3)	16.208 5)	13.651	13.762	10.157	-	1.456	149
36"	900	18.107 3)	23.608 5)	21.844	21.868	14.520	-	1.456	196
40"	1000	25.018 3)	29.267 5)	25.156	25.197	18.132	-	2.273	211

AVK serie 75/41Wouter Witzel **EVTL**S Vlinderklep, type wafer-tapped lug**Inbouwlengte**ISO 5752 / EN 558,
series 20 / DIN 3202, serie K1**Drukklasse**

6 / 10 / 16 bar

Flensverbinding

PN 10 / PN 16

Standaard coating/kleur

PUR RAL 2000 Oranje 100 µm

Temperatuur

NBR 0°C tot 90°C

EPDM -30°C tot 110°C

Materialen

Code	Klepblad	As	Pen	Voering
KA 2)	RVS 1.4057	RVS 1.4057	RVS 1.4057	NBR
JA 2)	RVS 1.4057	RVS 1.4057	RVS 1.4057	EPDM
KC 3)	RVS 1.4408	RVS 1.4057	RVS 1.4057	NBR
JC 3)	RVS 1.4408	RVS 1.4057	RVS 1.4057	EPDM
KE 4)	RVS Duplex 1.4462	RVS Duplex 1.4462	RVS Duplex 1.4462	NBR
JE 4)	RVS Duplex 1.4462	RVS Duplex 1.4462	RVS Duplex 1.4462	EPDM
KSN 5)	RVS Duplex 1.4517	RVS Duplex 1.4462	RVS Duplex 1.4462	NBR
JSN 5)	RVS Duplex 1.4517	RVS Duplex 1.4462	RVS Duplex 1.4462	EPDM
KL	AluminiumBrons	RVS 1.4057	AluminiumBrons	NBR
JL	AluminiumBrons	RVS 1.4057	AluminiumBrons	EPDM
KJ	AluminiumBrons	RVS Duplex 1.4462	AluminiumBrons	NBR
JJ	AluminiumBrons	RVS Duplex 1.4462	AluminiumBrons	EPDM
KNT	Nodulair Gietijzer/Rilsan	RVS 1.4057	RVS 1.4057	NBR
JNT	Nodulair Gietijzer/Rilsan	RVS 1.4057	RVS 1.4057	EPDM

Serie EVTLS, Huis Nodulair Gietijzer (GGG 40 / EN JS 1030)

Maat	DN	KA/JA 2) KC/JC 3)	KE/JE 4) KSN/JSN 5)	KL/JL	KJ/JJ	KNT/JNT	Handsteel	Wormkast (Alu) (10 bar)	Wormkast (GG) (10 bar)	Extra (kleur) coating 7)
		€	€	€	€	€	€	€	€	€
2"	50	210 2)	231 4)	215	226	-	37	156	289	43
2½"	65	219 2)	246 4)	229	231	-	37	156	289	43
3"	80	233 2)	273 4)	266	258	-	37	156	289	43
4"	100	287 2)	334 4)	320	320	-	37	156	289	43
5"	125	355 2)	411 4)	382	394	-	37	156	289	43
6"	150	443 2)	524 4)	491	522	-	43	156	289	46
8"	200	709 2)	873 4)	832	844	-	-	156	289	46
10"	250	1288 2)	1.597 4)	1.409	1.460	1.274	-	215	368	46
12"	300	1416 2)	1.791 4)	1.587	1.638	1.367	-	215	368	46
14"	350	2.221 2)	2.776 4)	2.684	2.825	2.023	-	215	368	53
16"	400	3.107 2)	4.524 4)	3.842	3.919	2.912	-	342	464	53
18"	450	5.205 2)	6.459 4)	4.824	4.919	4.522	-	342	464	53
20"	500	5.505 3)	7.304 5)	6.112	6.232	4.921	-	-	464	61
24"	600	9.163 3)	10.763 5)	8.912	9.089	8.281	-	-	650	74
28"	700	14.328 3)	19.471 5)	16.455	16.498	12.834	-	-	907	123
32"	800	18.607 3)	20.931 5)	17.836	17.871	12.923	-	-	1456	149
36"	900	25.468 3)	30.130 5)	24.931	24.960	18.158	-	-	1456	196
40"	1000	30.639 3)	35.940 5)	31.058	31.110	21.356	-	-	2.273	211

6) Max. 2,5 bar - 7) Coating op huis

AVK serie 75/20Wouter Witzel **EVFS** Vlinderklep, type dubbelflens (kort)**Inbouwlengte**ISO 5752 / EN 558,
series 13 / DIN 3202 part 3, serie F16**Drukklasse**

6 / 10 / 16 / 25 bar

Flensverbinding

PN 10 / PN 16 / PN 25

Standaard coating/kleur

PUR RAL 2000 Oranje 100 µm

Temperatuur

NBR 0°C tot 90°C

EPDM -30°C tot 110°C

Materialen

Code	Klepblad	As	Pen	Voering
KA 2)	RVS 1.4057	RVS 1.4057	RVS 1.4057	NBR
JA 2)	RVS 1.4057	RVS 1.4057	RVS 1.4057	EPDM
KC 3)	RVS 1.4408	RVS 1.4057	RVS Duplex 1.4462	NBR
JC 3)	RVS 1.4408	RVS 1.4057	RVS Duplex 1.4462	EPDM
KE 4)	RVS Duplex 1.4462	RVS Duplex 1.4462	RVS Duplex 1.4462	NBR
JE 4)	RVS Duplex 1.4462	RVS Duplex 1.4462	RVS Duplex 1.4462	EPDM
KSN 5)	RVS Duplex 1.4517	RVS Duplex 1.4462	RVS Duplex 1.4462	NBR
JSN 5)	RVS Duplex 1.4517	RVS Duplex 1.4462	RVS Duplex 1.4462	EPDM
KL	AluminiumBrons	RVS 1.4057	AluminiumBrons	NBR
JL	AluminiumBrons	RVS 1.4057	AluminiumBrons	EPDM
KJ	AluminiumBrons	RVS Duplex 1.4462	AluminiumBrons	NBR
JJ	AluminiumBrons	RVS Duplex 1.4462	AluminiumBrons	EPDM
KNT	Nodulair Gietijzer/Rilsan	RVS 1.4057	RVS 1.4057	NBR
JNT	Nodulair Gietijzer/Rilsan	RVS 1.4057	RVS 1.4057	EPDM

Serie EVFS, Huis Nodulair Gietijzer (GGG 40 / EN JS 1030)

Maat	DN	KA/JA 2) KC/JC 3)	KE/JE 4) KSN/JSN 5)	KL/JL	KJ/JJ	KNT/JNT	Handsteel	Wormkast (Alu) (10 bar)	Wormkast (GG) (10 bar)	Extra (kleur) coating 7)
		€	€	€	€	€	€	€	€	€
1½"	40	-	359	-	-	-	37	156	289	45
2"	50	339 2)	369 4)	362	366	-	37	156	289	45
2½"	65	364 2)	395 4)	379	394	-	37	156	289	45
3"	80	373 2)	414 4)	400	407	-	37	156	289	45
4"	100	431 2)	486 4)	443	464	-	37	156	289	45
5"	125	486 2)	553 4)	512	536	-	37	156	289	45
6"	150	632 2)	730 4)	672	699	-	43	156	289	49
8"	200	833 2)	982 4)	903	931	-	-	156	289	49
10"	250	1.252 2)	1.554 4)	1.338	1.407	1.274	-	215	368	49
12"	300	1.453 2)	1.818 4)	1.567	1.653	1.442	-	215	368	49
14"	350	2.197 2)	2.747 4)	2.305	2.325	2.067	-	215	368	55
16"	400	3.442 2)	4.470 4)	3.549	3.717	2.956	-	342	464	55
18"	450	4.848 3)	5.991 4)	4.842	4.896	3.966	-	342	464	55
20"	500	5.229 3)	6.380 5)	5.685	5.726	4.323	-	-	464	62
24"	600	8.769 3)	10.831 5)	8.954	9.120	7.134	-	-	650	81
28"	700	12.728 3)	13.955 5)	11.421	11.461	9.028	-	-	907	130
32"	800	14.758 3)	16.594 5)	14.016	14.041	10.530	-	-	1.456	154
36"	900	20.592 3)	24.308 5)	22.554	22.576	15.199	-	-	1.456	204
40"	1000	23.944 3)	28.140 5)	24.021	24.061	17.051	-	-	2.273	223

6) Max. 2,5 bar - 7) Coating op huis

AVK serie 75/21Wouter Witzel **EVFL** Vlinderklep, type dubbelflens (lang)**Inbouw lengte**EN 558,
series 14 / DIN 3202 part 3, serie F4**Drukklasse**

6 / 10 / 16 bar

Flensverbinding

PN 10 / PN 16

Standaard coating/kleur

PUR RAL 2000 Oranje 100 µm

Temperatuur

NBR 0°C tot 90°C

EPDM -30°C tot 110°C

Materialen

Code	Klepblad	As	Pen	Voering
KA 2)	RVS 1.4057	RVS 1.4057	RVS 1.4057	NBR
JA 2)	RVS 1.4057	RVS 1.4057	RVS 1.4057	EPDM
KC 3)	RVS 1.4408	RVS 1.4057	RVS 1.4057	NBR
JC 3)	RVS 1.4408	RVS 1.4057	RVS 1.4057	EPDM
KE 4)	RVS Duplex 1.4462	RVS Duplex 1.4462	RVS Duplex 1.4462	NBR
JE 4)	RVS Duplex 1.4462	RVS Duplex 1.4462	RVS Duplex 1.4462	EPDM
KSN 5)	RVS Duplex 1.4517	RVS Duplex 1.4462	RVS Duplex 1.4462	NBR
JSN 5)	RVS Duplex 1.4517	RVS Duplex 1.4462	RVS Duplex 1.4462	EPDM
KL	AluminiumBrons	RVS 1.4057	AluminiumBrons	NBR
JL	AluminiumBrons	RVS 1.4057	AluminiumBrons	EPDM
KJ	AluminiumBrons	RVS Duplex 1.4462	AluminiumBrons	NBR
JJ	AluminiumBrons	RVS Duplex 1.4462	AluminiumBrons	EPDM
KNT	Nodulair Gietijzer/Rilsan	RVS 1.4057	RVS 1.4057	NBR
JNT	Nodulair Gietijzer/Rilsan	RVS 1.4057	RVS 1.4057	EPDM

Serie EVFL, Huis Nodulair Gietijzer (GGG 40 / EN JS 1030)

Maat	DN	KA/JA 2) KC/JC 3)	KE/JE 4) KSN/JSN 5)	KL/JL	KJ/JJ	KNT/JNT	Handsteel	Wormkast (Alu) (10 bar)	Wormkast (GG) (10 bar)	Extra (kleur) coating 7)
		€	€	€	€	€	€	€	€	€
2"	50	483 2)	518 4)	505	508	-	37	156	289	45
2½"	65	592 2)	639 4)	574	580	-	37	156	289	45
3"	80	622 2)	678 4)	576	627	-	37	156	289	45
4"	100	660 2)	781 4)	748	751	-	37	156	289	45
5"	125	751 2)	831 4)	797	804	-	37	156	289	45
6"	150	812 2)	921 4)	873	879	-	43	156	289	49
8"	200	1.069 2)	1.233 4)	1.162	1.171	-	-	156	289	49
10"	250	1.813 2)	2.144 4)	1.939	1.986	1.824	-	215	368	49
12"	300	2.102 2)	2.496 4)	2.244	2.268	2.077	-	215	368	49
14"	350	3.199 2)	5.661 4)	2.826	2.860	3.051	-	215	368	55
16"	400	4.649 2)	5.730 4)	3.653	3.762	4.319	-	342	464	55
18"	450	5.926 2)	7.113 4)	5.934	5.982	5.016	-	342	464	55
20"	500	7.221 3)	8.455 5)	7.713	7.754	6.281	-	-	464	62
24"	600	11.155 3)	13.439 5)	11.491	11.655	8.077	-	-	650	81
28"	700	17.017 3)	18.444 5)	15.830	15.864	13.266	-	-	907	130
32"	800	18.692 3)	20.708 5)	18.018	18.042	14.402	-	-	1.456	154
36"	900	24.894 3)	28.795 5)	26.845	26.872	19.413	-	-	1.456	204
40"	1000	28.509 3)	32.901 5)	28.590	28.632	21.522	-	-	2.273	223

6) Max. 2,5 bar - 7) Coating op huis

AVK serie 642/60

Wouter Witzel **ECV** terugslagklep, type tussenbouw



Inbouw lengte

ISO 5752 / EN 558,
series 16 / DIN 3202, serie K3

Drukklasse

6 / 10 / 16 bar

Flensverbinding

PN 10 / PN 16

Standaard coating/kleur

PUR RAL 2000 Oranje 100 µm**

Temperatuur

NBR 0°C tot 90°C

EPDM -30°C tot 110°C

Materialen

Code	Huis	Klep	As	Voering
KW	Nodulair Gietijzer	AluminiumBrons	RVS 1.4401	NBR
JW	Nodulair Gietijzer	AluminiumBrons	RVS 1.4401	EPDM
KZ	Nodulair Gietijzer	RVS 1.4408	RVS 1.4401	NBR
JZ	Nodulair Gietijzer	RVS 1.4408	RVS 1.4401	EPDM
WAZW	AluminiumBrons	AluminiumBrons	AluminiumBrons / Inconel	NBR
WBZW	AluminiumBrons	AluminiumBrons	AluminiumBrons / Inconel	EPDM
SBZ	RVS 1.4401	RVS 1.4408	RVS 1.4401	EPDM

Serie ECV

Maat	DN	NBR / EPDM	WAZW /WBZW*	SBZ**	
		KW / JW*			
		KZ / JZ*	€	€	€
1½"	40	310	-		
2"	50	258	774	852	
2½"	65	270	827	858	
3"	80	305	979	863	
4"	100	350	1.031	884	
5"	125	413	1.125	1.122	
6"	150	482	1.216	1.269	
8"	200	667	1.720	1.872	
10"	250	1.006	2.822		
12"	300	1.305	3.191		
14"	350	1.916	4.377		
16"	400	2.652	6.129		
18"	450	5.677	9.285		
20"	500	5.949	11.422		
24"	600	8.479	16.155		

* prijzen incl. extra (kleur) coating

** SBZ exclusief coating

Opties

- Duplex as op aanvraag
- Voering FPM op aanvraag
- Standaard coating kleur zwart RAL 9011
- Andere kleuren: op aanvraag

6) Max. 2,5 bar - 7) Coating op huis

BEDIENING VAN VLINDERKLEPPEN

Handsteel

- Voor een snelle, handmatige bediening.
- Hef- en draaibediening met veergestuurde vergrendeling.
- Handsteel parallel met klepschijf.
- Voor afsluiters tot en met DN 150.
- Optioneel: vergrendelingsplaat (arreteerplaat) in RVS, met slotgaten of met 10 standen.



Wormkast

- Voor een vlotte, handmatige bediening.
- Zelfremmende wormkast met handwiel.
- Verstelbare eindaanslag en standindicatie.



Pneumatische aandrijving

Verkrijgbaar in verschillende types:

- Dubbelwerkend
- Enkelwerkend (veer om te openen of te sluiten)
- Mechanische standindicator inbegrepen.
- Optioneel o.a.: magneetventiel, (inductieve) standmelding, klepstandsteller, lange slagbegrenzer



Elektrische aandrijving

- Elektrische wisselstroom- of gelijkstroommotor, zelfremmend
- Diverse opties mogelijk voor lokale en externe besturing en signalering



Elektrische aandrijving

Bernard, type AQ Switch range part turn aandrijving:



- Super compact design
- Robuuste uitvoering, volledig aluminium, poedercoating IP68
- Bediening door middel van 2 eindschakelaars, 2 momentschakelaars, anti-condens verwarming
- Handwiel voor noodbediening

220V-230V / 50-60Hz / 1Ph

DN	Type	€
50	AQ5 Switch, 16 sec	1.023
65	AQ5 Switch, 16 sec	1.023
80	AQ5 Switch, 16 sec	1.023
100	AQ10 Switch, 25 sec	1.107
125	AQ10 Switch, 25 sec	1.107
150	AQ10 Switch, 25 sec	1.107
150	AQ15 Switch, 30 sec	1.409
200	AQ15 Switch, 30 sec	1.409
250	AQ30 Switch, 35 sec	1.882
250	AQ50 Switch, 35 sec	2.298
300	AQ30 Switch, 35 sec	1.882
300	AQ50 Switch, 35 sec	2.296
350	AQ30 Switch, 35 sec	1.882
350	AQ50 Switch, 35 sec	2.296

380V-415V / 50Hz / 3Ph

DN	Type	€
50	AQ5 Switch, 16 sec	1.023
65	AQ5 Switch, 16 sec	1.023
80	AQ5 Switch, 16 sec	1.023
100	AQ10 Switch, 25 sec	1.107
125	AQ10 Switch, 25 sec	1.107
150	AQ10 Switch, 25 sec	1.107
150	AQ15 Switch, 30 sec	1.409
200	AQ15 Switch, 30 sec	1.409
250	AQ30 Switch, 35 sec	1.882
250	AQ50 Switch, 35 sec	2.296
300	AQ30 Switch, 35 sec	1.882
300	AQ50 Switch, 35 sec	2.296
350	AQ30 Switch, 35 sec	1.882
350	AQ50 Switch, 35 sec	2.296

24VDC

DN	Type	€
50	AQ5 Switch, 16 sec	1.187
65	AQ5 Switch, 16 sec	1.187
80	AQ5 Switch, 16 sec	1.187
100	AQ10 Switch, 25 sec	1.281
125	AQ10 Switch, 25 sec	1.281
150	AQ15 Switch, 30 sec	1.539
200	AQ15 Switch, 30 sec	1.539
200	AQ25 Switch, 30 sec	1.855
250	AQ25 Switch, 30 sec	1.855

Auma, type SQ Part-turn



- Control unit: - 1 eindschakelaar elk voor eindstanden open / dicht
- 1 aandrainmoment schakelaar elk voor sluiten en openen
- verwarmingselement
- Standaard aansluitschema SQ: TPA-00R1AA-101-000
- Standaard aansluitschema SQR: TPA 00R1AA-001-000
- Beschermingsklasse IP68 volgens EN 60529
- Corrosiebescherming KS, volgens EN ISO 12944-2 (140 µm), Auma zilvergrijs (RAL 7037)
- Handwiel voor handmatige bediening
- Voltage standaard: 400 V / 50 Hz / 3 Ph
- Open/dicht S2-15 min (Max. 60 bedieningen per uur)
- Open/dicht S4- 25% (max. 1500 bedieningen per uur)

On/Off S2-15 min (max. 60 bedieningen per uur)

Type	Flens ISO 5211	Moment (Nm)	Maat	€
SQ 05.2	F05/F07	150	DN50 - 150	2.087
SQ 07.2	F05/F07	300	DN200	2.270
SQ 10.2	F10	600	DN250 - 350	2.649
SQ 12.2	F12	1200	DN400 - 450	3.090
SQ 14.2	F14	2400	DN500 - 600	3.616

Regelend S4-25% (max. 1500 bedieningen per uur)*

3.522	0	Moment (Nm)	Maat	€
SQR 05.2	F05/F07	150	DN50 - 150	2.689
SQR 07.2	F05/F07	300	DN200	2.925
SQR 10.2	F10	600	DN250 - 350	3.420
SQR 12.2	F12	1200	DN400 - 450	3.936
SQR 14.2	F14	2400	DN500 - 600	4.883

Opties (meerprijs)	SQ(R)05.2	SQ(R)07.2	SQ(R)10.2	SQ(R)12.2	SQ(R)14.2
Voltage 1ph 50Hz AC (110-120V / 220-240V)	€ 338	€ 338	€ 338	€ 338	€ 338
Corrosiebescherming KX (200 µm)	€ 380	€ 380	€ 380	€ 466	€ 466
Tandem draaimomentschakelaar	€ 128	€ 128	€ 128	€ 128	€ 128
Tandem wegschakelaar	€ 128	€ 128	€ 128	€ 128	€ 128
Elektronische standmelding EWG, uitgangssignaal output 4-20 mA	€ 656	€ 656	€ 656	€ 656	€ 656

¹⁾ Selectie is gebaseerd op uitvoering met EPDM en NBR en gebaseerd op 10 Bar ontwerp- en werkdruk

* Afhankelijk van uitgaand toerental aandrijving.

Andere voltages en accessoires op aanvraag.

Auma, type SA Multi-turn - in combinatie met GS wormkast



- Voltage standaard: 400 V/ 50 Hz/ 3 Ph
- Control unit: - 1 eindschakelaar elk voor open/dicht belasting
- 1 aandraaimoment schakelaar elk voor sluiten en openen
- verwarmingselement
- Knipperlicht bij draaiende motor (alleen bij SA uitvoering)
- Handwiel voor handmatige bediening
- Standaard aansluitschema SA: TPA00R1AA-101-000
- Standaard aansluitschema SAR: TPA00R1AA-001-000
- Beschermingsklasse: IP68 EN 60529
- Corrosiebescherming: KS, RAL 7037 volgens EN ISO 12944-2 (140 µm)

On/Off S2-15 min (max. 60 bedieningen per uur)

Type	Flens ISO 5211	Moment (Nm)	€
SA07.2	F07/F10	30	1.961
SA07.6	F07/F10	60	2.444
SA10.2	F10	120	2.701
SA14.2	F14	250	3.911
SA14.6	F14	500	4.408
SA16.2	F16	1000	6.002

Regelend S4-25% (max. 1500 bedieningen per uur)*

Type	Flens ISO 5211	Moment (Nm)	€
SA07.2	F07/F10	30	3.198
SA07.6	F07/F10	60	3.284
SA10.2	F10	120	4.400
SA14.2	F14	250	6.663
SA14.6	F14	500	7.208
SA16.2	F16	1000	9.839

Opties (meerprijs)	SA(R)07.2/.6	SA(R)10.2	SA(R)14.2/.6	SA(R)16.2
Voltage 1ph 50Hz AC (110-120V / 220-240V)	Op aanvraag			
Corrosiebescherming KX (200 pm)	€ 380	€ 380	€ 466	€ 563
Tandem draaimomentschakelaar	€ 128	€ 128	€ 128	€ 128
Tandem wegschakelaar	€ 128	€ 128	€ 128	€ 128
Elektronische standmelding EWG, uitgangssignaal output 4-20 mA	€ 827	€ 827	€ 827	€ 827

¹⁾ Selectie is gebaseerd op uitvoering met EPDM en NBR en gebaseerd op 10 Bar ontwerp- en werkdruk

* Afhankelijk van uitgaand toerental aandrijving.

Andere voltages en accessoires op aanvraag.

Auma motor aangedreven wormkast - in combinatie met Auma SA(R)



- Serie: Auma-GS-serie voor elektrische aandrijving
- Huis: GG25, coating in RAL7037, (\leq GS80.3 = KS 140 μ m, \geq GS100.3 = KN 80 μ m)
- Wormkast: Gietijzer GJS-600-3 (GGG)
- Bedieningsas : \leq GS80.3 = gelegeerd staal EN 10083-1, \geq GS100.3 case = gehard staal EN10084
- Beschermingsklasse : IP68-8 (GS50-GS250), IP67 (GS315) EN60529
- Rechtsomdraaiend sluitend

On/Off S2-15 min (max. 60 bedieningen per uur)

Type	Flens ISO 5210	Moment (Nm) on/off	Moment (Nm) regelend	€
GS50.3	F07	500	350	
GS50.3	F10	500	350	454
GS63.3	F10	1000	700	469
GS63.3	F12	1000	700	596
GS80.3	F12	2000	1400	620
GS80.3	F14	2000	1400	740
GS100.3 (52:1)	F14	4000	2800	765
GS100.3 (52:1)	F16	4000	2800	1.043
GS100.3 (208:1)	F14	4000	2800	1.570
GS100.3 (208:1)	F16	4000	2800	1.614
GS125.3 (208:1)	F16	8000	5600	1.918
GS125.3 (208:1)	F25	8000	5600	1.981
GS160.3 (442:1)	F25	14000	11250	4.141
GS160.3 (442:1)	F30	14000	11250	4.352
GS200.3 (434:1)	F30	28000	22500	6.034
GS200.3 (434:1)	F35	28000	22500	6.273
GS250.3 (848:1)	F35	56000	45000	9.310
GS250.3 (848:1)	F40	56000	45000	9.737
GS315/GZ30 (848:1)	F40	90000	90000	16.636

Opties (meerprijs)	Wormkast brons voor regulerende bediening	Huis GGG40	Beschermkap voor ondergrondse toepassing	Coating KX (140 μ m)	Coating KX (200 μ m)	Andere kleur dan RAL7037 ¹⁾
	€	€	€	€	€	€
GS50.3	55	67	25	N/A	206	111
GS63.3	124	124	32	N/A	219	137
GS80.3	182	124	44	N/A	206	128
GS100.3	322	169	61	206	332	165
GS125.3	588	189	67	252	505	165
GS160.3	735	509	70	862	1.352	257
GS200.3	1.675	884	72	1.163	1.918	326
GS250.3	2.862	1.329	107	1.741	2.508	426
GS315/GZ30	3.512	2.493	373	2.923	4.098	597

¹⁾ Vermeld de gewenste RAL kleur bij bestelling

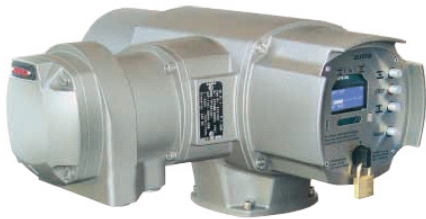


- Auma Matic AM01.1: Geschikt voor SA(R) 07.2-10.2 / SQ(R) 05.2 - 14.2
- Auma Matic AM02.1: Geschikt voor SA(R) 14.2-16.2
- Voltage standaard 400 V / 50 Hz / 3 Ph
- Besturingsunit:
 - LED's: open-defect-gesloten
 - Inputsignalen 'open-gesloten' (potentiaal vrij 24 VDC, interne voeding)
 - 4 signaal relays
 - Monitoring relay voor algemeen storingsignaal
 - Programmeerbare logic
- Aansluitschema: MSP 1110KC3--F18E1 TPA ...
- Beschermingsklasse: IP68 EN60529
- Corrosiebescherming: KS, Auma zilvergrijs volgens EN ISO 12944-2 (140 µm)

Type	€
AM01.1	1.927
AM02.1	2.221

Opties (meerprijs)	€
Voltage 230 V / 50 Hz / 1 Ph	144
Corrosiebescherming KX (200 µm)	164

Aumatic AC01.2, besturingsunit t.b.v. elektrische aandrijving



- Aumatic AC01.2: Geschikt voor SA(R) 07.2-16.2 / SQ(R) 05.2 - 14.2 met standindicatie
- Voltage standaard 400 V / 50 Hz / 3 Ph
- Besturingsunit:
 - LED's: openen-moment openen-schakeling sluiten-foutmelding-moment
 - opto-koppelingen voor parallelle afstandsbedieningssignalen 'open-stop-dicht-emergency'.
 - 5 programmeerbare signaal relays
 - Microprocessor programmeerbaar door:
 - Pushbutton station 'open-stop-close reset'.
 - Bluetooth.
- Opslaan van bedieningsdata
- Programmeerbare monitoring relay voor collectief storingsignaal
- Aansluitschema: TPC A-0A1-1C1-A000 TPA...
- Beschermingsklasse: IP68 EN60529
- Corrosiebescherming: KS, Auma zilvergrijs volgens EN ISO 12944-2 (140 µm)

Type	€
AC01.2	3.246

Opties (meerprijs)	€
Corrosiebescherming KX (200 µm)	164
Profibus DP	370
Modbus RTU	370
Hart protocol	370

Air Torque - dubbelwerkend



- Bediening door middel van een pneumatische aandrijving voor kwartslag draaien
 - Levensduur gesmeerd
 - Instelbare aanslagen voor de open - en gesloten positie
 - NAMUR-boven en zijkant-aansluitingen
 - Mechanische standaardwijzing
 - Serie: DR, dubbelwerkend, beschermingsklasse A
 - Behuizing: geanodiseerd aluminium
 - Eindkappen: aluminium, polyester gecoat RAL 9007
 - Optioneel lange slagbegrenzing (LF)
- Selecties zijn gebaseerd op max. delta P 10 Bar en 6 Bar luchtdruk

Air Torque - dubbelwerkend

Type	Flens ISO 5211 - Spindel vierkant (mm)	Maat	€
DR 30	F07 - 10	DN 50 - 80	330
DR 60	F07 - 10/12	DN 50 - 125	330
DR 100	F07 - 12		330
DR 100	F07 - 16	DN150	413
DR 220	F07 - 16	DN200	505
DR 220	F10 - 24		505
DR 300	F10 - 24	DN250	978
DR 450	F10 - 24	DN300-350	978
DR 600	F10 - 24		978
DR 900	F10 - 24		1.718
DR 900	F14 - 30	DN400	1.718
DR1200	F10 - 24		2.063
DR1200	F14 - 30	DN450	2.063
DR2000	F14 - 40	DN500	3.060

Air Torque - enkelwerkend



- Bediening door middel van een pneumatische aandrijving voor kwartslag draaien
 - Levensduur gesmeerd
 - Instelbare aanslagen voor de open - en gesloten positie
 - NAMUR-boven en zijkant-verbindingen
 - Standaanwijzing
 - SC = veersluitend / SO = veeropenend
 - Serie: SC / SO, enkelwerkend, beschermingsklasse A
 - Eindkappen: aluminium, polyester gecoat RAL 9007
 - Behuizing: aluminium, geanodiseerd
 - Optioneel lange slagbegrenzing (LF)
- Selecties zijn gebaseerd op max. delta P 10 Bar en 6 Bar luchtdruk

Air Torque - enkelwerkend

Type	Flens ISO 5211 - Spindel vierkant (mm)	Maat ¹⁾	€
SC/SO 30	F07 - 10	DN 50	395
SC/SO 60	F07 - 10/12	DN 50 - 80	395
SC/SO 100	F07 - 10/12	DN100	542
SC/SO 150	F07 - 12	DN125	542
SC/SO 150	F07 - 16		542
SC/SO 220	F07 - 16	DN150	740
SC/SO 300	F07 - 16		740
SC/SO 450	F07 - 16	DN200	1.252
SC/SO 450	F10 - 24		1.252
SC/SO 600	F07 - 16		1.252
SC/SO 600	F10 - 24		1.252
SC/SO 900	F10 - 24	DN250	1.991
SC/SO 900	F14 - 30		1.991
SC/SO 1200	F14 - 24	DN300-350	2.586
SC/SO 2000	F14 - 24		
SC/SO 2000	F14 - 30	DN400	Prijs
SC/SO 3000	F14 - 30	DN450-500	op
SC/SO 3000	F14 - 40		aanvraag
SC/SO 5000	F14 - 30		
SC/SO 5000	F14 - 40		

Accessoires pneumatische aandrijvingen

Magneetventielen

Type	€
Airtec 3/2, NC, air spring return (MN-06-310-HN-...)	182
Airtec 5/2, air spring return monostabiel (MN-06-510-HN-...)	182
Airtec 5/2, dubbel solenoid bistabiel (MN-06-520-HN-...)	230

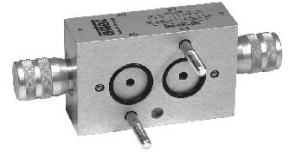
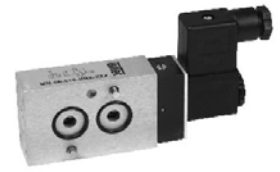
Accessoires	€
Airtec snelheidsregelplaat enkelwerkend	233
Airtec snelheidsregelplaat dubbelwerkend	233
Flow reducer type DRSD 1/4" messing (handmatige regeling)	9
Geluiddemper type SDK 1/4" messing	6

Klepstandsteller

Type	€
Siemens PS2 basic*	
6DR5010-0NG00-0AA0 voor enkelwerkend 2-draads	Prijs
6DR5020-0NG00-0AA0 voor dubbelwerkend 2-draads	op
6DR5510-0NG00-0AA0 voor enkelwerkend 2-draads (profibus)	aanvraag
6DR5520-0NG00-0AA0 voor dubbelwerkend 2-draads (profibus)	
6DR5110-0NG00-0AA0 voor enkelwerkend 2-draads (HART)	
6DR5120-0NG00-0AA0 voor dubbelwerkend 2-draads (HART)	

Opties (meerprijs)	€
6DR4004-8A digitale alarm module	Prijs
6DR4004-8J feedback module 4-20 mA	op
6DR4004-8K limit switch module	aanvraag
6DR4004-1M (SA) or -2M (DA) drukmeter	

* 4 draads en EEx uitvoeringen op aanvraag.



Accessoires aandrijvingen

ITS standmelding en montagesets

- Aluminium behuizing, zwart gepoedercoat, roestvast staal
- beugel NAMUR. Behuizing IP67, Wouter Witzel-label
- Standaard zonder visuele standindicatie

Type	€
ITS 100 (incl. 2 stuks SPDT mechanische schakelaars)	182
ITS 102 (incl. 4 stuks SPDT mechanische schakelaars)	230

Opties (meerprijs)	€
visuele standindicatie	53
130/30/50 beugel	27



Eurotec EPP switch box

- Polyamide behuizing zwart, Polyamide beugel NAMUR
- Transparante deksel voor visuele indicatie, behuizing IP67

Type	€
EPP2M (incl. 2 stuks mechanische Cherry D44x schakelaars)	182
EPP2I (incl. 2 stuks inductieve P&F 3-draad schakelaars NBB2-V3-E2)	303

Opties (meerprijs)	€
Roestvast stalen beugel	96
Drukventiel (anti-condens) alleen in combinatie met EPP switchbox	58



Lange slagbegrenzer (LF)

Type	€
DR SC/SO 30/60	
DR SC/SO 100	Prijs
DR SC/SO 150	op
DR SC/SO 220	aanvraag
DR SC/SO 300	

Wormkast voor ondergrondse toepassingen



- Bediening d.m.v. zelfremmende wormkast
- Levensduur gesmeerd
- Volledig waterdichte behuizing (IP68) van gietijzer, inclusief coating
- 2 verstelbare mechanische eindaanslagen
- Omgevingstemperatuur -20° tot +80°C.

Serie AB E....G	Moment (Nm)	Maat	€
E 210 G	330 Nm	DN50 - 250	578
E 215 G	500 Nm	DN300 - 350	677
E 550 G	1.000 Nm	DN400 - 450	773
E 880 G	2.00 Nm	DN500 - 600	1.029
E 1250 G	3.250 Nm	DN 700	1.469
E 1950 G	5.500 Nm	DN 800	2.339
E 1950 G/PR4	6.800 Nm	DN 900	2.863
E 6800 G	8.400 Nm	DN 1000	3.944
E 6800 G/PR4	12.500 Nm		4.094
E 6800 G / PR6	17.000 Nm	DN 1200	5.288
E 250 G / PR10	32.000 Nm	DN1400 - 1600	prijs op aanvraag

Verlenging, type B3E

Verlenging tussen vlinderklep en aandrijving van gecoat staal, geschikt voor montage van elk type aandrijving of vlinderklep. Max. lengte 5 meter.

DN	B3E (1 meter)	B3E (2 meter)	Toeslag (per meter)	Toeslag extra coating
50 - 200	930	prijzen op aanvraag		
250 - 350	1.331			
400 - 450	1.377			
>500	op aanvraag			



Verlenging, type B3T (in combinatie met wormkast)

Telescopische verlenging t.b.v. ondergrondse toepassing met een pvc beschermingsbuis en een GG spindelkap (prijs excl. wormkast).

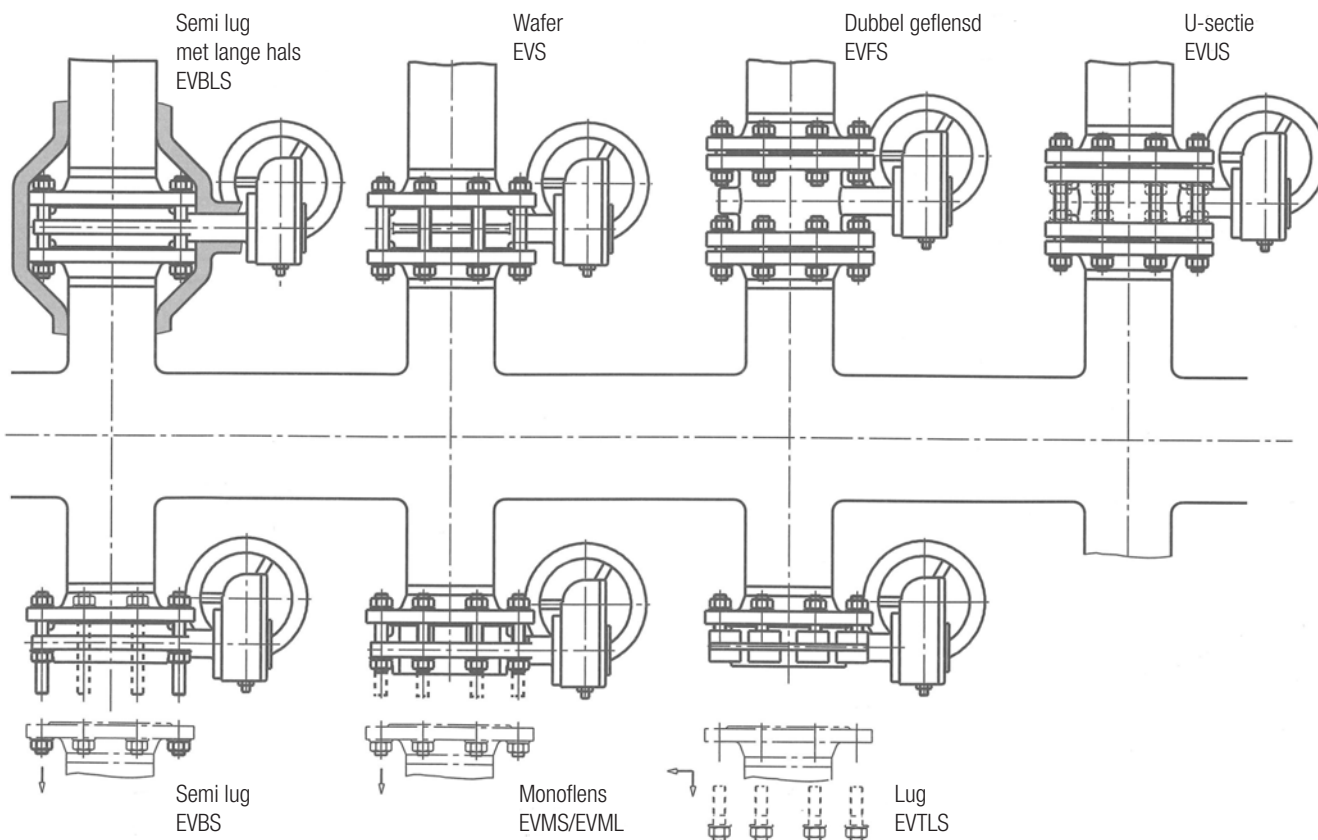
DN	B3T (0,5 - 0,8 meter)	B3T (0,7 - 1,2 meter)	B3T (1,1 - 1,9 meter)	B3T (1,7 - 3 meter)
50 - 500	748	824	857	985
> 500	Prijs op aanvraag			



TECHNISCHE BIJLAGE

INSTALLATIEVOORBEELD VLINDERKLEPPEN MET GEVULKANISEERDE VOERING

Gangbare installatiesituaties voor de verschillende huistypes



Type		Geschikt voor installatie tussen de leiding	Geschikt voor installatie aan het eind v.d. leiding
EVS	Wafer	ja	nee
EVTLS	Lug met tapgaten	ja	ja
EVBS	Semi Lug	ja	ja
EVMS/EVML	Monoflens	ja	ja
EVFS/EVFL/EVUS	Dubbel geflensd	ja	ja

DUBBEL EXCENTRISCHE VLINDERKLEP

AVK serie 756/102-142

AVK dubbel excentrische vlinderklep



- Geïntegreerde zitting
- ISO geflensde IP67 wormkast t.b.v. elektrische aandrijving
- DN 200-600
- Ontworpen volgens EN 593
- Inbouwlengte volgens EN 558 tabel 2 basis serie 14
- Standaard flensboring volgens EN 1092 (ISO 7005-2), PN 10/16
- Lange bouwlengte

Artikelnr.	DN	Boring	€
756-0200-1-04002	200	PN10	
756-0200-1-14002	200	PN16	
756-0250-1-04002	250	PN10	
756-0250-1-14002	250	PN16	
756-0300-1-04002	300	PN10	
756-0300-1-14002	300	PN16	
756-0350-1-04002	350	PN10	
756-0350-1-14002	350	PN16	Prijs
756-0400-1-04002	400	PN10	op
756-0400-1-14002	400	PN16	aanvraag
756-0450-1-04002	450	PN10	
756-0450-1-14002	450	PN16	
756-0500-1-04002	500	PN10	
756-0500-1-14002	500	PN16	
756-0600-1-04002	600	PN10	
756-0600-1-14002	600	PN16	

AVK serie 756/102-IS1

AVK dubbel excentrische vlinderklep



- Geïntegreerde zitting
- ISO geflensde IP67 wormkast t.b.v. elektrische aandrijving
- Lange bouwlengte
- DN 700-2800
- Ontworpen volgens EN 593
- Inbouwlengte volgens EN 558 tabel 2 basis serie 14
- Standaard flensboring volgens EN 1092-2 (ISO 7005-2), PN 10/16 (DN 700-2000), DIN 2501 (DN>2000)

Artikelnr.	DN	Boring	€
756-0700-1-04002	700	PN10	
756-0700-1-14002	700	PN16	
756-0800-1-04002	800	PN10	
756-0800-1-14002	800	PN16	
756-0900-1-04002	900	PN10	
756-0900-1-14002	900	PN16	
756-1000-1-04002	1000	PN10	
756-1000-1-14002	1000	PN16	Prijs
756-1200-1-04002	1200	PN10	op
756-1200-1-14002	1200	PN16	aanvraag
756-1400-1-04002	1400	PN10	
756-1400-1-14002	1400	PN16	
756-1500-1-04002	1500	PN10	
756-1500-1-14002	1500	PN16	
756-1600-1-04002	1600	PN10	
756-1600-1-14002	1600	PN16	

Leverbaar
t/m DN 2800

AVK serie 756/106-146

AVK dubbel excentrische vlinderklep

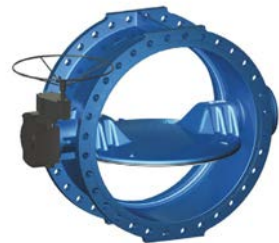


- Geïntegreerde zitting
- IP68 wormkast t.b.v. handbediening
- DN 200-600
- Lange bouwlengte
- Ontworpen volgens EN 593 en BS
- Face to face: volgens EN 558 tabel 2 basis serie 14
- Standaard flensboring volgens EN1092 (ISO 7005-2), PN 10/16

Artikelnr.	DN	Boring	€
756-0200-1-04006	200	PN10	
756-0200-1-14006	200	PN16	
756-0250-1-04006	250	PN10	
756-0250-1-14006	250	PN16	
756-0300-1-04006	300	PN10	
756-0300-1-14006	300	PN16	
756-0350-1-04006	350	PN10	Prijs
756-0350-1-14006	350	PN16	op
756-0400-1-04006	400	PN10	aanvraag
756-0400-1-14006	400	PN16	
756-0450-1-04006	450	PN10	
756-0450-1-14006	450	PN16	
756-0500-1-04006	500	PN10	
756-0500-1-14006	500	PN16	
756-0600-1-04006	600	PN10	
756-0600-1-14006	600	PN16	

AVK serie 756/106-681

AVK dubbel excentrische vlinderklep



- Geïntegreerde zitting
- IP68 wormkast t.b.v. handbediening
- DN 700-2800
- Lange bouwlengte
- Ontworpen volgens EN 593
- Inbouwlengte volgens EN 558 tabel 2 basis serie 14
- Flensboring volgens EN 1092-2 (ISO 7005-),PN 10/16, (DN 700-2000), DIN 2501 (DN>2000)

Artikelnr.	DN	Boring	€
756-0700-1-04006	700	PN10	
756-0700-1-14006	700	PN16	
756-0800-1-04006	800	PN10	
756-0800-1-14006	800	PN16	
756-0900-1-04006	900	PN10	
756-0900-1-14006	900	PN16	
756-1000-1-04006	1000	PN10	
756-1000-1-14006	1000	PN16	
756-1200-1-04006	1200	PN10	Prijs
756-1200-1-14006	1200	PN16	op
756-1400-1-04006	1400	PN10	aanvraag
756-1400-1-14006	1400	PN16	
756-1500-1-04006	1500	PN10	
756-1500-1-14006	1500	PN16	
756-1600-1-04006	1600	PN10	
756-1600-1-14006	1600	PN16	
756-1800-1-04006	1800	PN10	
756-1800-1-14006	1800	PN16	

Leverbaar
t/m DN 2800

Wouter Witzel Econaxe

High performance dubbel excentrische vlinderklep, type lug L201



- Maximale druk: 20 bar
- DN 50-400
- Huis RVS CF8M
- Klepblad RVS
- Voering Teflon (RTFE)
- Andere materialen huis, klepblad en voering op aanvraag
- Optioneel met aandrijving incl. ATEX certificaat

DN	Maat	(RTFE)	Wormkast Gietijzer	Wormkast RVS
50	2"	€ 1.481	€ 146	€ 903
65	2½"	€ 1.722	€ 146	€ 903
80	3"	€ 1.797	€ 146	€ 903
100	4"	€ 2.163	€ 146	€ 903
125	5"	€ 2.237	€ 146	€ 903
150	6"	€ 2.738	€ 146	€ 903
200	8"	€ 4.090	€ 175	€ 1.043
250	10"	€ 5.682	€ 245	€ 1.536
300	12"	€ 6.795	€ 245	€ 1.536
350	14"	€ 10.674	€ 395	€ 2.251
400	16"	€ 12.292	€ 395	€ 2.251

Wouter Witzel Econaxe

High performance dubbel excentrische vlinderklep, type wafer W201



- Maximale druk: 20 bar
- DN 50-600
- Huis koolstofstaal WCB
- Klepblad RVS
- Voering Teflon (RTFE)
- Andere materialen huis, klepblad en voering op aanvraag
- Optioneel met aandrijving incl. ATEX certificaat

DN	Maat	(RTFE)	Wormkast Gietijzer	Wormkast RVS
50	2"	€ 1.293	€ 146	€ 903
65	2,5"	€ 1.242	€ 146	€ 903
80	3"	€ 1.326	€ 146	€ 903
100	4"	€ 1.577	€ 146	€ 903
125	5"	€ 1.700	€ 146	€ 903
150	6"	€ 1.808	€ 146	€ 903
200	8"	€ 2.432	€ 175	€ 1.043
250	10"	€ 3.469	€ 245	€ 1.536
300	12"	€ 3.924	€ 245	€ 1.536
350	14"	€ 5.684	€ 395	€ 2.251
400	16"	€ 7.203	€ 395	€ 2.251
450	18"		Prijs op aanvraag	
500	20"		Prijs op aanvraag	
600	24"		Prijs op aanvraag	

INTERAPP VLINDERKLEPPEN

VOOR ELKE TOEPASSING DE JUISTE COMBINATIE VAN MATERIALEN



De voering en het klepblad spelen een cruciale rol bij elastomeer gevoerde vlinderkleppen, aangezien zij de enige twee onderdelen zijn die in contact komen met de vloeistof. InterApp's technische kennis en projectmanagement zorgen ervoor dat de juiste materialen worden gebruikt voor elke toepassing.

IA[®]
InterApp

AVK Serie 820/00

InterApp Desponia® D1 vlinderklep met losse voering, type wafer



- Losse EPDM voering met vrije as (optioneel NBR)
- In wafer uitvoering
- Klepblad: RVS 1.4408
- Ontworpen volgens EN 593
- Inbouwlengthe volgens DIN/EN 558-1, serie 20 (K1)
- Standaard flensboring volgens EN1092-2 PN 6/10/16
- Bedieningen en andere accessoires op aanvraag.
- Andere specificaties op aanvraag
- Coatingdikte 200 mu, andere coatingdiktes op aanvraag

Artikelnr.	DN	Boring	Drukklassse	€
820-0025-00-511L0160002	25	PN 10/16	16 bar	77
820-0032-00-511L0160002	32	PN 10/16	16 bar	77
820-0040-00-511L0160002	40	PN 10/16	16 bar	77
820-0050-00-511L0160002	50	PN 10/16	16 bar	82
820-0065-00-511L0160002	65	PN 10/16	16 bar	97
820-0080-00-511L0160002	80	PN 10/16	16 bar	110
820-0100-00-511L0160002	100	PN 10/16	16 bar	135
820-0125-00-511L0160002	125	PN 10/16	16 bar	182
820-0150-00-511L0160002	150	PN 10/16	16 bar	250
820-0200-00-511L0160002	200	PN 16	16 bar	384
820-0250-00-511L0160002	250	PN 16	16 bar	646
820-0300-00-511L0160002	300	PN 16	16 bar	750

AVK Serie 820/10

InterApp Desponia® D3 vlinderklep met losse voering, type wafer tapped-lug



- Losse EPDM voering met vrije as (optioneel NBR)
- In lug uitvoering
- Klepblad: RVS 1.4408
- Ontworpen volgens EN 593
- Inbouwlengthe volgens DIN/EN 558-1, serie 20 (K1)
- Standaard flensboring volgens EN1092-2 (ISO 7005-2) PN 6/10/16
- Bedieningen en andere accessoires op aanvraag
- Andere specificaties op aanvraag
- Coatingdikte 200 mu, andere coatingdiktes op aanvraag

Artikelnr.	DN	Boring	Drukklassse	€
820-0025-10-511L0160002	25	PN 10/16	16 bar	90
820-0032-10-511L0160002	32	PN 10/16	16 bar	90
820-0040-10-511L0160002	40	PN 10/16	16 bar	100
820-0050-10-511L0160002	50	PN 10/16	16 bar	100
820-0065-10-511L0160002	65	PN 10/16	16 bar	117
820-0080-10-511L0160002	80	PN 10/16	16 bar	145
820-0100-10-511L0160002	100	PN 10/16	16 bar	180
820-0125-10-511L0160002	125	PN 10/16	16 bar	235
820-0150-10-511L0160002	150	PN 10/16	16 bar	301
820-0200-10-511L0160002	200	PN 16	16 bar	460
820-0250-10-511L0160002	250	PN 16	16 bar	842
820-0300-10-511L0160002	300	PN 16	16 bar	1.315

AVK Serie 820/20

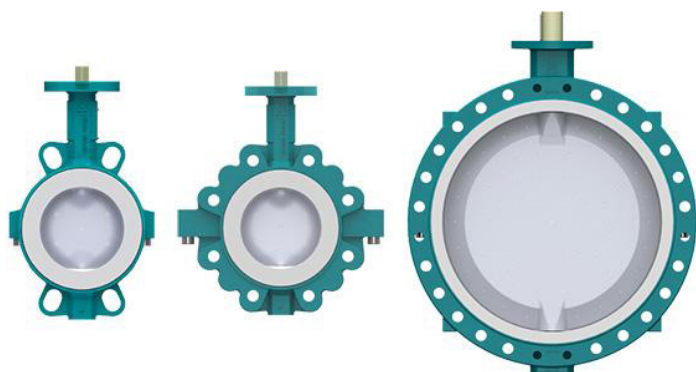
InterApp Desponia® D4, type dubbefflens (kort)



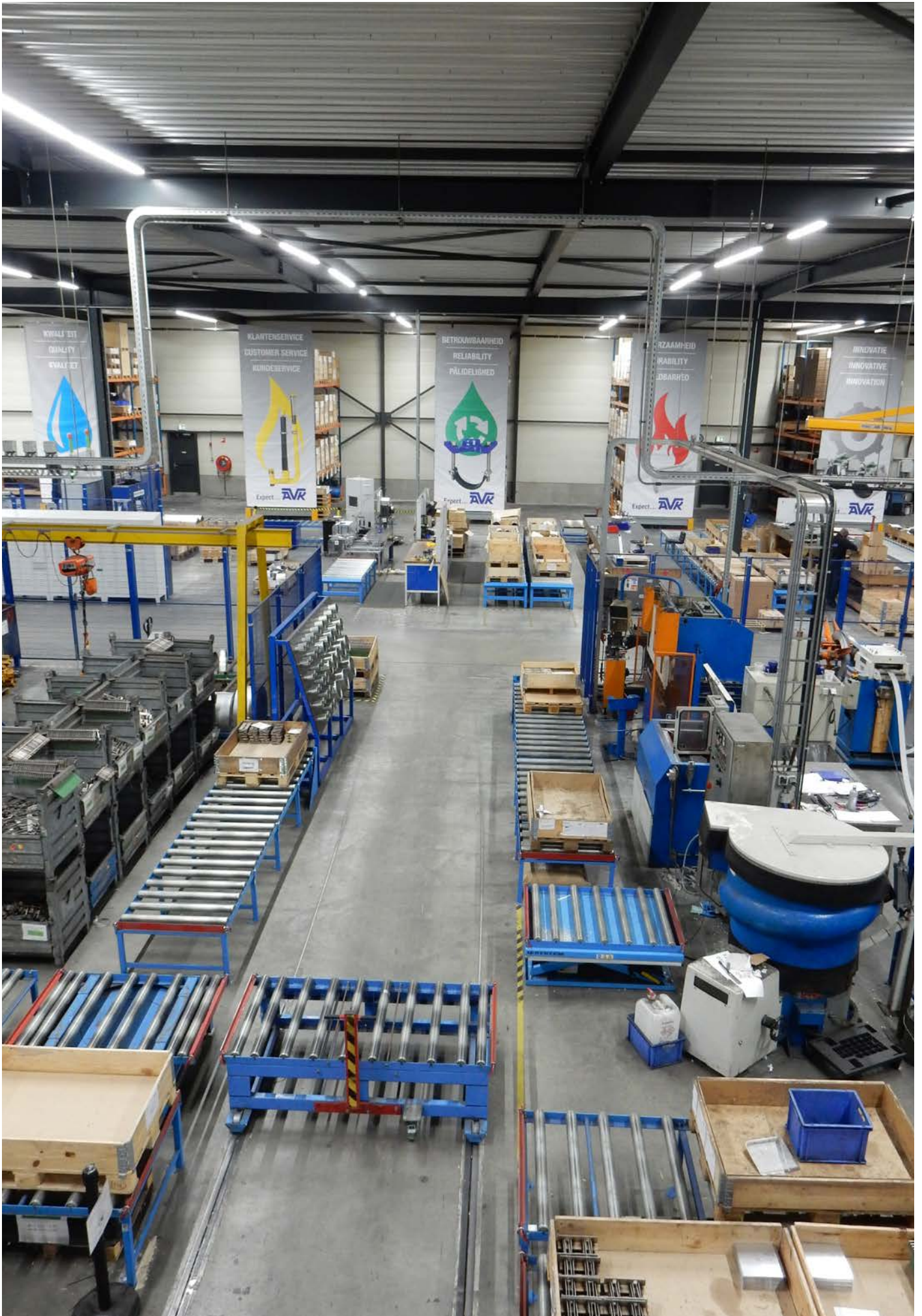
- Losse EPDM voering met vrije as (optioneel NBR)
- In geflensde uitvoering
- Klepblad: RVS 1.4408
- Ontworpen volgens EN 593
- Inbouwlengthe volgens DIN/EN 558-1, serie 20 (K1)
- Standaard flensboring volgens EN1092-2 (ISO 7005-2) PN 10
- Bedieningen en andere accessoires op aanvraag
- Andere specificaties op aanvraag
- Coatingdikte 200 mu, andere coatingdiktes op aanvraag

Artikelnr.	DN	Boring	Drukklasse	€
820-0150-20-011L0160002	150	PN10/16	16 bar	495
820-0200-20-011L0160002	200	PN10/16	16 bar	683
820-0250-20-011L0160002	250	PN16	16 bar	1.008
820-0300-20-011L0160002	300	PN10/16	16 bar	1.330
820-0350-20-01020030002	350	PN10	10 bar	1.604
820-0400-20-01020030002	400	PN10	10 bar	2.248

InterApp Bianca vlinderkleppen



Er zijn vele uitvoeringen, klepbladen en voeringen mogelijk.
Neem contact met ons op voor de prijsstelling en specificaties.



AVK Nederland B.V.
Radeweg 12 (kantoor)
8171 MD VAASSEN

T: +31 (0) 578574490
E: info@avknederland.nl
www.avknederland.nl



AVK Rewag
Schorsweg 1 (productie)
8171 ME VAASSEN

T: +31 (0) 578560602
E: info@avkrewag.com
www.avkindustrial.nl/avkrewag

AVK Industrial Nederland BV
Schorsweg 1
8171 ME VAASSEN

T: +31 (0) 578560602
E: info@avkindustrial.nl
www.avkindustrial.nl



MVO PRESTATIELADDER NIVEAU 4



Als AVK Nederland vinden wij duurzaamheid van groot belang. We zijn er dan ook trots op dat we, als één van de slechts 38 bedrijven in Nederland, het MVO prestatieladder certificaat niveau 4 (het op één na hoogste niveau) hebben behaald!

Dus u kunt als partner van AVK Nederland nu aangeven zaken te doen met een leverancier die MVO-4 is gecertificeerd!

De MVO Prestatieladder is een Management-systeem en certificatiernorm voor Maatschappelijk Verantwoord Ondernemen.

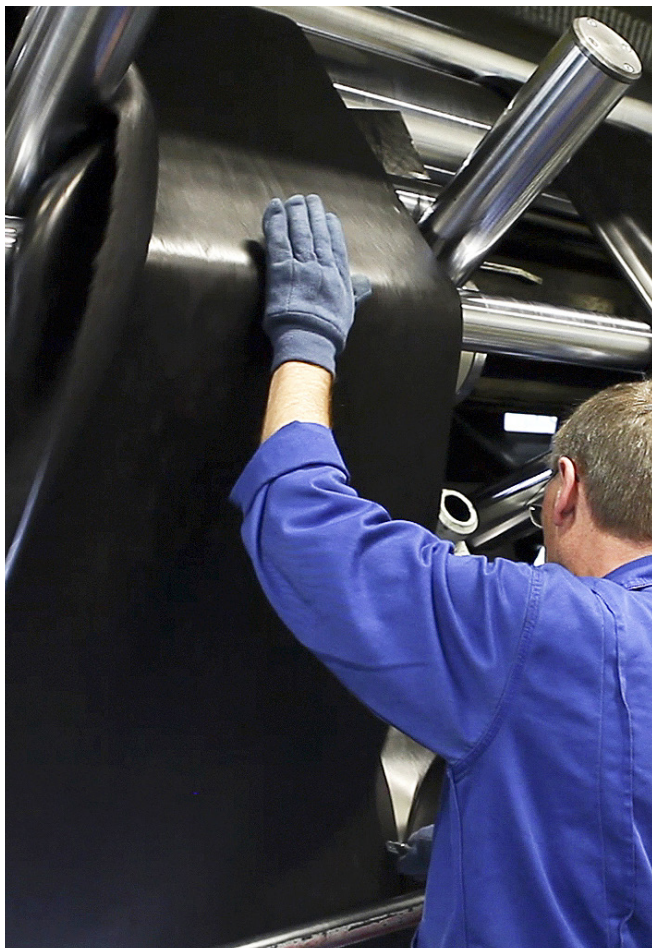
We werken samen met onze relaties aan de juiste balans tussen People, Planet en Profit.

We hopen door deze samenwerking een versterkend effect te hebben op het verduurzamen van de keten.

VERWACHT EEN DUURZAME TOEKOMST



HOOGWAARDIGE RUBBERTECHNOLOGIE



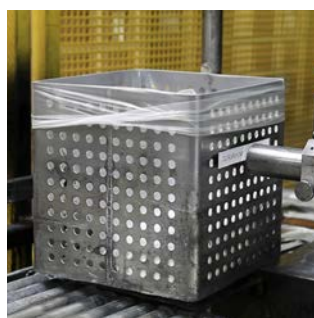
Tracking en duurzaamheid voorop

De rubbermaterialen voor voeringen en afdichtingen worden ontwikkeld en geproduceerd door AVK GUMMI A/S, op basis van de allernieuwste technologieën. Tijdens het hele productieproces worden voortdurend gegevens verzameld om de traceerbaarheid te waarborgen van elke grondstof, elk mengsel en de afgewerkte onderdelen zelf. Verschillende tests moeten verzekeren dat de blijvende vervorming, de trekvastheid en de bestendigheid tegen chemicaliën voor waterbehandeling aan de vooropgestelde eisen voldoen.

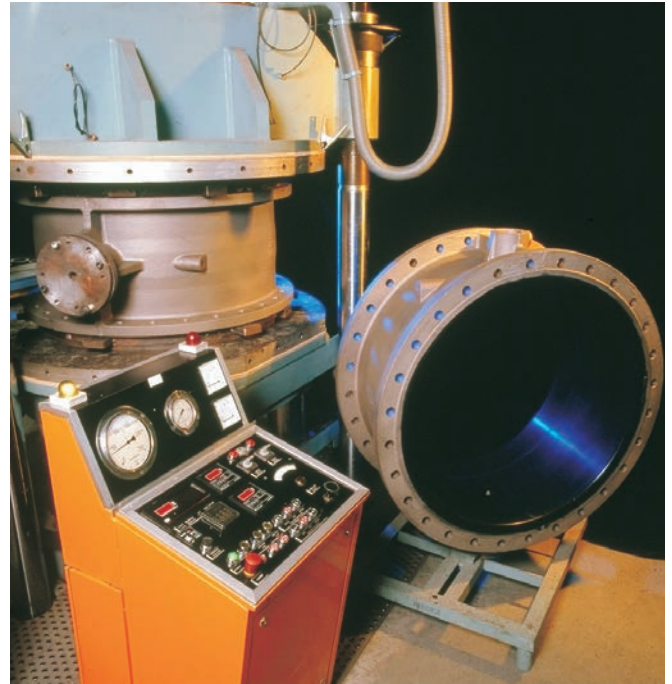
Uitstekend herstelvermogen

AVK hecht extra belang aan het herstelvermogen van het rubber, met andere woorden de mate waarin ze hun oorspronkelijke vorm weer aannemen. Zelfs na jarenlang gebruik, waarbij het talloze malen werd samengedrukt, zal het rubber zich in zijn originele vorm herstellen en zo blijvend hetzelfde afdichtingsniveau verzekeren. Vuil krijgt geen kans om het rubberoppervlak of de afdichting van de klep aan te tasten, omdat het door het rubber wordt geabsorbeerd op het moment dat de klep in gesloten positie staat.

Bovendien zijn onze rubbers zo samengesteld dat de vorming van biofilm tot een minimum wordt beperkt, om te vermijden dat het rubber een kweekbodem wordt voor bacteriën.



CENTRISCHE VLINDERKLEP MET GEVULKANISEERDE VOERING



Duurzame afdichting, zelfs na tienduizenden bedieningen. De combinatie van een geprofileerde klepschijf en de unieke AVK rubbercomponent is de sleutel tot een lange levensduur. Het gebruikte rubber heeft een uitstekend herstelvermogen na indrukking, en dankzij de geprofileerde schijf hoeft de voering niet te sterk te vervormen.



Een voortreffelijk zittingconcept, het geheim van elke goede klep

Wouter Witzel EuroValve is een van de weinige producenten van vlinderkleppen met vaste voering. Het rubber wordt door spuitgieten rechtstreeks op het klephuis aangebracht, voor een permanente hechting en een uitstekende hardheid. Zo kan de voering niet vervormen of verplaatsen, wat de kleppen uitstekend bestand maakt tegen vacuümomstandigheden.

De klepschijf heeft een geprofileerde afdichtingskant, zodat er slechts een beperkte vervorming van de voering nodig is voor een optimale dichtheid. Zo gaat de voering langer mee en blijven de bedieningsmomenten laag. Daarom zijn deze vlinderkleppen de beste keuze voor systemen die intensief gebruikt worden.

DUBBEL EXCENTRISCHE VLINDERKLEPPEN ZITTING EN KLEPSCHIJF



Optimale klepafdichting voor een toprendement

De afdichting van de klepschijf is zo gevormd dat ze in de juiste positie gefixeerd wordt, voor een uiterst betrouwbare werking. De hoogwaardige rubbercomponent zorgt ervoor dat er minder rubber gebruikt moet worden, perfect om lage sluitmomenten te garanderen. De EPDM-afdichting is uiteraard DVGW-, KIWA-, WRAS- en Hydrocheck gekeurd.

De roestvast stalen borgring houdt de schijfafdichting op haar plaats. De ring wordt vastgezet met roestvast stalen bouten, behandeld met precoat 80 om lostrillen te vermijden. De getapte boutgaten in de klepschijf worden tegen corrosie beschermd met O-ringen.

Twee zittingontwerpen

Bij AVK vindt u dubbel excentrische vlinderkleppen met twee verschillende zittingontwerpen. Het integrale zittingontwerp heeft een bewerkte, epoxygecoate zitting in modulair gietijzer, geïntegreerd in het klephuis.

Het roestvast stalen zittingontwerp heeft een verwisselbare zittingring in roestvast staal, afgedicht met een O-ring. Bij DN 200-600-kleppen wordt de ring in het huis geperst, bij grotere kleppen wordt de ring vastgemaakt met bouten, afgedicht met epoxy.

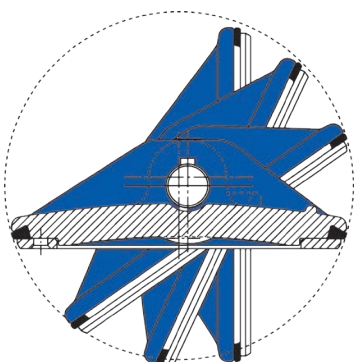
Twee klepschijfontwerpen

We bieden twee verschillende klepschijfontwerpen aan - een met plaat en een met doorstroom - om perfect in te spelen op de eisen van de verschillende markten wereldwijd.

Schuin gefixeerde klepschijven, voor een langere levensduur en vloeiendere werking

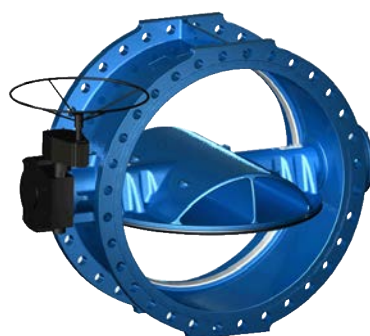
De klepschijf wordt ontlast zodra ze een paar graden openstaat, op die manier wordt slijtage van de klepafdichting tot het minimum beperkt. Bovendien zorgt het specifieke ontwerp ervoor dat de afdichting zo min mogelijk wordt ingedrukt, perfect voor lage bedieningsmomenten.

De klepschijf wordt vastgezet met twee stelschroeven, om slijtage van de spiebaan te voorkomen en zo te vermijden dat de klep gaat klapperen door de doorstroomsnelheid en de speling in de spie en de spiebaankoppeling. In grotere uitvoeringen wordt de klepschijf vastgezet met twee roestvast stalen drijfpennen, met spie en spiebaan als reserve. De drijfpennen worden geperst aangebracht, zodat er geen speling kan ontstaan tussen de klep en de as.



Dubbel excentrisch principe

De as wordt in beide richtingen met een lichte afwijking ten opzichte van de middellijn geplaatst. Excentriciteit heeft betrekking op het midden van de pijpleiding. Dubbele excentriciteit heeft betrekking op het midden van de klep.



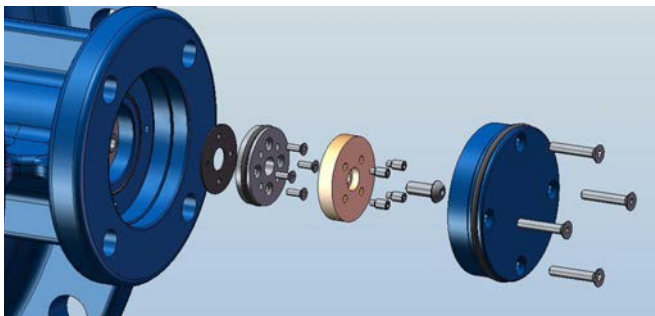
Doorstroomontwerp

Dit ontwerp is minder gevoelig voor cavitatie bij hoge doorstroomsnelheden. Het concept is verkrijgbaar voor de dubbel excentrische DN 700-1200 vlinderkleppen.

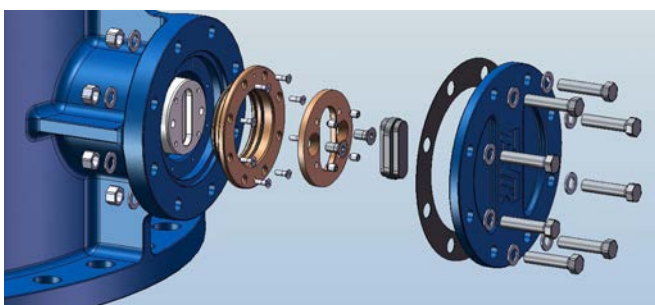
DE VEILIGE KEUZE VOORDELEN GEÏNTEGREERD



▼ Voorbeeld asafdichting DN 200-600



▼ Voorbeeld vergrendelingssysteem DN 700-2400



Verwisselbare asafdichting en optionele vergrendeling

De asafdichting kan onder druk vervangen worden, wat het onderhoud aanzienlijk vergemakkelijkt. EPDM afdichtingen verzekeren een perfecte in- en uitwendige dichtheid, NBR-afdichtingen houden vuil buiten.

- DN 200-600: Een EPDM O-ring op een roestvaststalen ring, een reserve O-ring in EPDM in de behuizing, een platte EPDM-pakking en een O-ring in NBR.
- DN 700-2400: Twee O-ringen in EPDM langs weerszijden van de bronzen bus en een platte NBR-pakking.
- We hebben ook een optioneel vergrendelsysteem in ons aanbod, waarmee u de klepschijf in open/gesloten positie kunt vergrendelen.

Naast alle ontwerp snuffjes en -voordelen hebben we ook het gewicht tot het minimum beperkt, om de bediening te vergemakkelijken en de omgeving minder te belasten.

Alle kleppen zijn bidirectioneel, al staat vanaf DN 700-kleppen de aanbevolen stroomrichting wel aangegeven met een pijl. Hydraulische tests worden weliswaar steeds voor de beide richtingen uitgevoerd, in overeenstemming met normen EN 1074-1 en 2 / EN 12266.

AVK kan u elk type aandrijving aanbieden. Standaard kiezen we voor IP68-tandwielkasten met handwiel voor bovengrondse installatie en voor ondergrondse systemen en tandwielkasten met ISO-koppeling voor elektrische aandrijvingen. Ook voor spindelverlengingen, adapters en handwielen kunt u bij ons terecht.

De kleppen zijn Hydrocheck, DVGW-, KIWA- en WRAS-gekeurd tot DN 1200.

EEN RUIM ASSORTIMENT INTERAPP VLINDERKLEPPEN MET LOSSE VOERING



Een ruim assortiment vlinderkleppen met losse voering

InterApp vlinderkleppen met losse voering hebben zo hun voordelen. Allereerst zijn ze goedkoper dan modellen met vaste voering, in het bijzonder de kleinere uitvoeringen. Bovendien kan de klep dankzij de losse voering zowel in- als uitwendig gecoat worden, om een uitstekende corrosiebestendigheid te verzekeren rondom de voering.

Serie 820 is onze nieuwe, complete reeks vlinderkleppen met losse voering, verkrijgbaar als wafer, lug of geflensde uitvoering in DN 25-1600, met elk type aandrijving.

De complete reeks - serie 820

- Volledig gecoat (100 µm) huis met verlengde hals voor isolatie
- Blow out proof as in roestvast staal
- Klepschijf van zuurbestendig roestvast staal of andere materialen
- Losse EPDM-voering met geprofileerde pakkingvlakken
- NBR O-ring
- Borgring en roestvaststalen bouten
- Afsluiters groter dan DN 450 hebben aluminiumbronzen aslagers



8 BELANGRIJKE BELOFTEN AAN ONZE KLANTEN

- 1 Verwacht oplossingen, niet alleen producten
- 2 Verwacht mondiaal leiderschap en lokale betrokkenheid
- 3 Verwacht kwaliteit in elke stap
- 4 Verwacht snelle reactie
- 5 Verwacht duurzame innovaties
- 6 Verwacht besparingen
- 7 Verwacht een duurzame relatie
- 8 Verwacht dat het effectief en makkelijk zal zijn



DAAROM ZEGGEN WE:

Expect... **AVR**

ALGEMENE VOORWAARDEN

Algemene Voorwaarden van de besloten vennootschap met beperkte aansprakelijkheid **AVK NEDERLAND BV** gevestigd te Vaassen, gedepeoneerd bij de Kamer van Koophandel te Deventer, onder nummer 712

I. Algemeen

- a. **AVK NEDERLAND BV** - hierna te noemen **AVK** - houdt zich bezig met en neemt opdrachten aan betreffende de import, de productie van en handel in verbindingstechnische hulpstukken ten behoeve van gas- en waterleidingen, de bemiddeling bij verkoop aan derden van genoemde en aanverwante producten, alsmede de eventuele export van genoemde goederen, een en ander in de ruimste zin.
- b. Onder opdracht wordt verstaan: iedere overeenkomst met **AVK**, onverschillig of deze daarbij op zich neemt om één of meer van de in artikel 1a omschreven activiteiten uit te oefenen, danwel dat zij als eind-aannemer optreedt of een andere prestatie verricht, één en ander in de ruimste zin.
- c. De onderhavige Algemene Voorwaarden zijn niet van toepassing indien in de overeenkomst met de opdrachtgever is bepaald dat Metaalunievoorwaarden of de voorwaarden van de Nederlandse Federatie voor Kunststoffen van toepassing zijn; althans voor zover een bepaling van de onderhavige voorwaarden strijdig is met een van die regelingen.

II. Aanbod en aanvaarding

- a. Alle aanbiedingen van **AVK** zijn vrijblijvend, en gebaseerd op de door de opdrachtgever verstrekte gegevens, tenzij uitdrukkelijk anders is vermeld.
- b. De overeenkomst komt tot stand wanneer **AVK** binnen veertien dagen nadat de opdracht mondeling of schriftelijk is ontvangen, deze bevestigt, danwel met de uitvoering ervan begint.
- c. Indien een offerte een vrijblijvend aanbod bevat en dit wordt aanvaard, heeft **AVK** het recht het aanbod binnen vijf werkdagen na ontvangst van de aanvaarding te herroepen.

III. Prijzen

- a. Als prijs geldt hetgeen tussen partijen bij het sluiten van de overeenkomst is overeengekomen. In aanbiedingen en acceptaties is (zijn) de prijs (prijzen) steeds vermeld exclusief B.T.W., verpakkings- en transportkosten, accijnzen, e.d., tenzij uitdrukkelijk anders vermeld.
- b. Overeengekomen prijzen zijn gebaseerd op de tot op het moment van aanbidding bekend zijnde kostprijsfactoren, materialen, lonen, belastingen, etc.
In geval van verhoging van één of meer van deze factoren is **AVK** gerechtigd de overeengekomen prijs dienovereenkomstig aan te passen, althans indien een en ander niet voorzienbaar was bij het sluiten van de overeenkomst en de prijsverhoging redelijk is.

IV. Levering

- a. Levering geschiedt af onze vestigingsplaats op de plaats bij de overeenkomst bepaald. De kosten van transport worden in rekening gebracht bij de kopende partij, tenzij de levering zaken betreft met een factuurwaarde van meer dan € 1000,- exclusief B.T.W.
- b. Alle goederen en materialen reizen vanaf het moment dat zij het bedrijfsterrein van **AVK** hebben verlaten voor rekening en risico van de opdrachtgever, ook indien franco levering is overeengekomen, en ook indien het transport door **AVK** of in haar opdracht wordt uitgevoerd.

- c. Opgegeven tijden zullen nimmer zijn te beschouwen als fatale termijn, tenzij uitdrukkelijk anders is overeengekomen. Bij niet tijdige verrichting van de overeengekomen diensten dient **AVK** derhalve schriftelijk in gebreke te worden gesteld.
- d. In geval van faillissement, surséance van betaling of bij beslaglegging bij de opdrachtgever is **AVK** gerechtigd de overeenkomst zonder nadere aankondiging te beëindigen danwel op te schorten.

V. Overmacht

- a. Indien vóór of tijdens de uitvoering van een verbintenis blijkt dat (verdere) uitvoering van die verbintenis ten gevolge van overmacht niet mogelijk is, danwel indien deze uitvoering door overmacht of van buiten komende oorzaken of omstandigheden, welke **AVK** niet kunnen worden toegerekend, aanzienlijk bezwaarlijker mogelijk is, dan bij het aangaan van de verbintenis was te voorzien, heeft **AVK** het recht zonder alsdan tot enige schadevergoeding gehouden te zijn, de uitvoering der verbintenis op te schorten danwel de verbintenis ontbonden te verklaren.
- b. Als "overmacht" wordt ondermeer beschouwd: alle onvrijwillige bedrijfsstoringen of belemmeringen, zoals brand, natuurrampen, belemmeringen door derden, gehele of gedeeltelijke werkstakingen, oorlog, oproer, nagenoeg algemene ziekte van werknemers en verder in het algemeen alle omstandigheden, gebeurtenissen, oorzaken en gevolgen die buiten de controle of zeggenschap van **AVK** vallen.

VI. Aansprakelijkheid

- a. **AVK** is nimmer aansprakelijk voor schade ontstaan bij de opdrachtgever of derden, welke het gevolg zijn van de door haar geleverde materialen, tenzij opzet of grove schuld aan de zijde van **AVK** wordt aangetoond.
- b. Indien **AVK** onverhoopt toch aansprakelijk mocht zijn voor enige schade dan is die aansprakelijkheid beperkt tot het factuurbedrag terzake de opdracht, danwel - indien **AVK** verzekerd is - tot het op grond van die verzekering door de verzekeraar uit te keren bedrag.
- c. **AVK** zal in geen geval aansprakelijk zijn voor enigerlei bedrijfsschade bij de opdrachtgever of derden, zoals ondermeer bedrijfsstoring en inkomstenderving of andere indirecte schade door welke oorzaak ook ontstaan.
- d. Indien derden vergoeding van schade van **AVK** claimen is de opdrachtgever gehouden **AVK** op eerste verzoek volledig te vrijwaren.

VII. Eigendomsvoorbehoud

- a. Alle door **AVK** geleverde zaken, hetzij verwerkt, hetzij onverwerkt, blijven haar eigendom totdat de volledige koopprijs is betaald. Indien de koopprijs niet tijdig is betaald is **AVK** gerechtigd de zaken tot zich te nemen, in welk geval de overeenkomst ontbonden is, onverminderd haar recht op vergoeding van gemaakte onkosten en verdere vergoeding van schade en interessen indien aanwezig.

VIII. Betaling

- a. Betaling dient te geschieden uiterlijk binnen dertig dagen na factuurdatum, tenzij anders is overeengekomen.
- b. Geen enkele reclame of claim geeft de opdrachtgever het recht nakoming van de betaalverplichting op te schorten, achterwege te laten of als vervallen te beschouwen.
- c. De opdrachtgever is gehouden een rente van 2 % per maand te betalen over alle bedragen die niet binnen de gestelde betalingstermijn zijn voldaan; deze verplichting gaat in zonder nadere ingebrekestelling.

- d. Indien de opdrachtgever niet aan zijn betalingsverplichtingen voldoet, danwel indien hij op enigerlei wijze zijn verplichtingen niet, niet tijdig of niet behoorlijk nakomt, is hij alsnog van rechtswege in gebreke en gehouden alle door **AVK** te maken buitengerechtigde kosten tot het verkrijgen van betaling en/of schadevergoeding te vergoeden. De buitengerechtigde incassokosten bedragen 15 % van het verschuldigde bedrag, exclusief de vertragingsrente met een minimum van € 45,-.
- e. Tenzij uitdrukkelijk anders schriftelijk is overeengekomen is **AVK** gerechtigd van de opdrachtgever voor zijn betalingsverplichting een zekerheid te verlangen; dit geldt eveneens indien een opdracht reeds wordt uitgevoerd en/of krediet is bedongen. Indien de opdrachtgever een verlangde zekerheid niet stelt, is **AVK** gerechtigd de overeenkomst te ontbinden, onverminderd haar recht op schadevergoeding.

IX. Garanties

- a. Garantie wordt alleen verleend indien dit uitdrukkelijk tussen partijen is overeengekomen. Een verleende garantie geeft de opdrachtgever geen ander recht dan tot vervanging of herstel van de geleverde zaken.

X. Intellectuele eigendom

- a. Alle door **AVK** aan opdrachtgever ter beschikking gestelde modellen, tekeningen, schema's, afbeeldingen, gegevens en beschrijvingen e.d. blijven onverminderd eigendom van **AVK**, ook indien hiervoor kosten in rekening zijn gebracht.

XI. Reclames

- a. Zichtbare gebreken dienen te worden vermeld op het vervoerdocument danwel uiterlijk binnen 24 uren na de feitelijke afgifte door de vervoerder aan de opdrachtgever of aan het opgegeven adres. Overige gebreken dienen schriftelijk te worden gemeld binnen 8 dagen nadat deze zijn ontdekt of redelijkerwijze ontdekt hadden moeten zijn. Na het verstrijken van deze termijnen vervalt het recht zich op het gebrek te mogen beroepen.

XII. Geschillen

Op alle geschillen welke in verband met een overeenkomst mochten ontstaan is het Nederlands recht van toepassing. De Arrondissementsrechtbank te Zwolle is in een dergelijk geval - indien het geschil tot haar absolute competentie behoort - bij uitsluiting gerechtigd om van het geschil kennis te nemen.



Leveringsvoorwaarden

- Deze prijslijst toont ons standaardprogramma. Overige prijzen zijn op aanvraag. Voor een uitgebreider assortiment kunt u terecht op onze internationale website: www.avkvalves.eu.
- Prijzen zijn Ex Works in EURO. Prijzen zijn afhankelijk van de marktprijzen van grondstoffen en wisselkoersen, om die reden kunnen ze ten alle tijden aangepast worden. Testen worden uitgevoerd volgens ISO 10474/EN 10204. Technische gegevens en adviezen zijn gebaseerd op onze huidige kennis en ervaring. Wij zijn niet aansprakelijk voor de gevolgen van eventuele tekortkomingen hierin.
- Toeslag voor certificaten Wouter Witzel vlinderkleppen:
 - 2.2 toeslag € 25,-
 - 3.1 toeslag € 125,-
 - 3.2 toeslag € 195,-
 Overige certificaten op aanvraag.

- Bij testen op locatie door onafhankelijke instellingen worden de kosten in rekening gebracht.

- | | |
|--|---------|
| 5. Colli (t/m 15 kg) | € 35,- |
| Pallet (t/m 800 kg) | € 60,- |
| Expresser colli (voor 11 uur afleveren) | € 55,- |
| Expresser pallet (voor 11 uur afleveren) | € 110,- |

Vrachtkosten betreft Nederland exclusief de eilanden.

Koerierkosten binnen NL	€ 1,00 per km
Kleine orderkosten € 50,- - bij orders onder de	€ 250,-

- Prijzen in euro's exclusief BTW. Levering geschiedt uitsluitend volgens onze Algemene Voorwaarden. Bij leveringen onder factuurwaarde van € 1250,- vracht op rekening.

AVK Nederland BV

Radeweg 12, 8171 MD
Vaassen, Postbus 73
8170 AB Vaassen

T: +31 (0)578574490
E: info@avknederland.nl
www.avknederland.nl

©2023 AVK Group A/S
V1-01-2023

Expect... 